



**SystemRaumGestaltung**  
Glaswand | Glass wall

**intek<sup>®</sup>**



Planungsunterlagen  
für Architekten

Planning documents  
for architects

### Editorial

#### Glaswand | Glass wall

„Die reinste Form des Wahnsinns ist es, alles beim Alten zu belassen und zu hoffen, dass sich etwas ändert.“

Albert Einstein

Glas und Profile verarbeiten, ist unser Leben. Als moderner Hersteller von hochwertigen Verglasungen und Glastüren gestalten wir Innenausbauten.

Unsere Systemwände erfüllen hohe Anforderungen im Brand- und Schallschutzbereich. Die SystemRaumGestaltung Glasbroschüre bringt Ästhetik und Technik zusammen. Gestaltet Räume individuell nach Ihrer Inspiration und Anliegen.

Genießen Sie einen transparenten Raum und beleben Ihr Büro. Ermöglicht wird das durch Schallschutz Trennwände. Weit verbreitet setzen wir TTS Verglasung flächendeckend in Innenausbauten ein, die eine hervorragende Alternative sind, weil Sie die Räume frei wählen können. Selbst in Wohnräumen lässt sich Classic Verglasung einbauen.

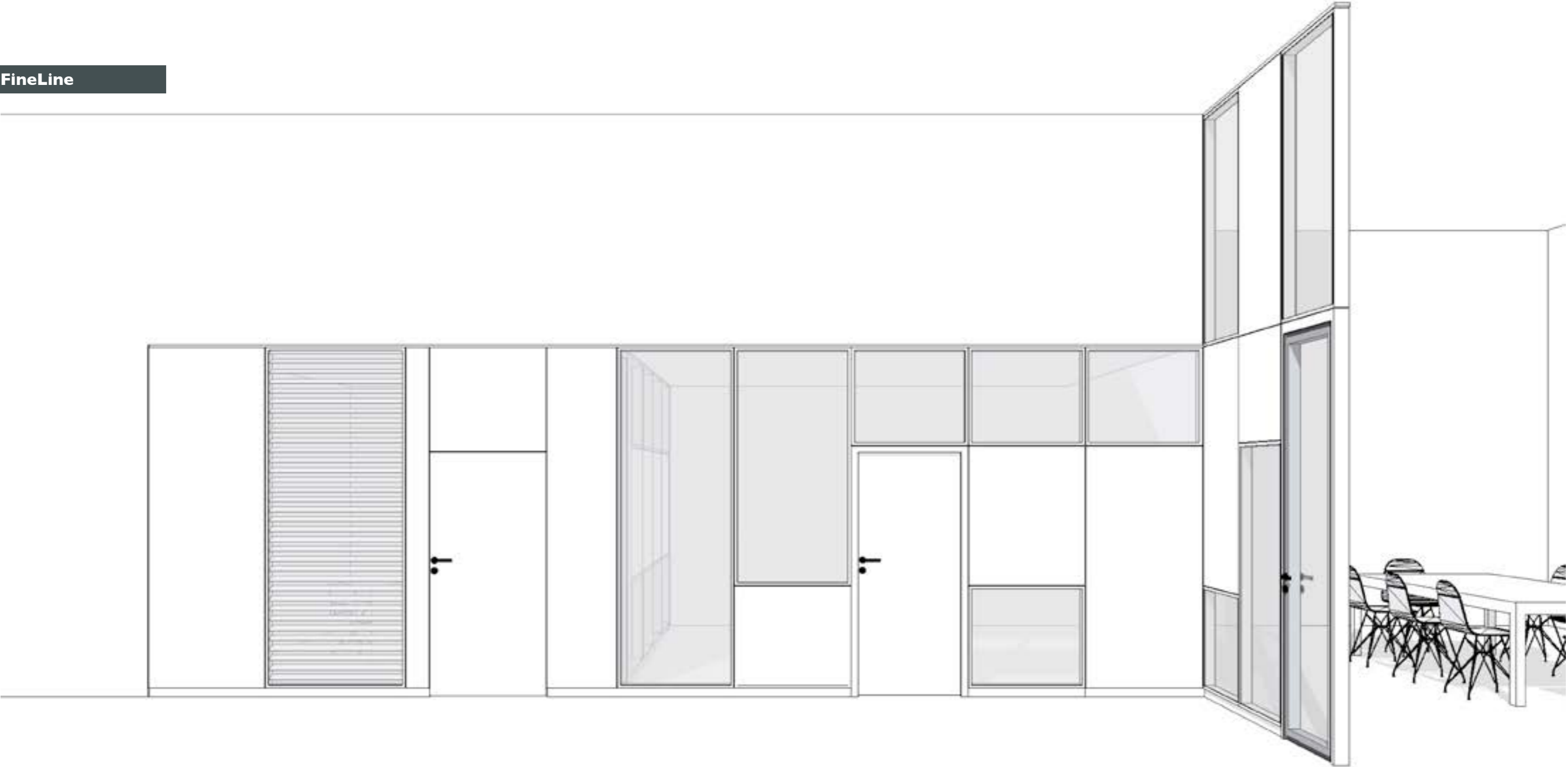
Ihre Wünsche setzen wir um. Wir realisieren Ihre Ideen für einzigartige Raumvorstellungen.

„The purest form of insanity is to leave everything as it is and at the same time to hope that things will change“.

Albert Einstein

Glass and profiles are our life. As a modern manufacturer of high quality glazing and glass doors, we design interior fittings. Our system walls meet high requirements in the areas fire protection and sound insulation. Our brochure SystemRaumGestaltung "Glass" combines aesthetics and technology. We design rooms individually according to your inspiration and concerns. Enjoy a transparent room and invigorate your office. This is made possible by sound protection partition walls. Widespread we are using TTS glazing in interior fittings. They are an excellent alternative because you can choose the rooms freely. Even in living rooms Classic glazing can be installed. We realize your wishes and your ideas for unique rooms.

FineLine



Technische Änderungen/Irrtümer vorbehalten.  
Technical modifications and errors excepted.  
© EHEIM/intek 03.17

## SystemRaumGestaltung

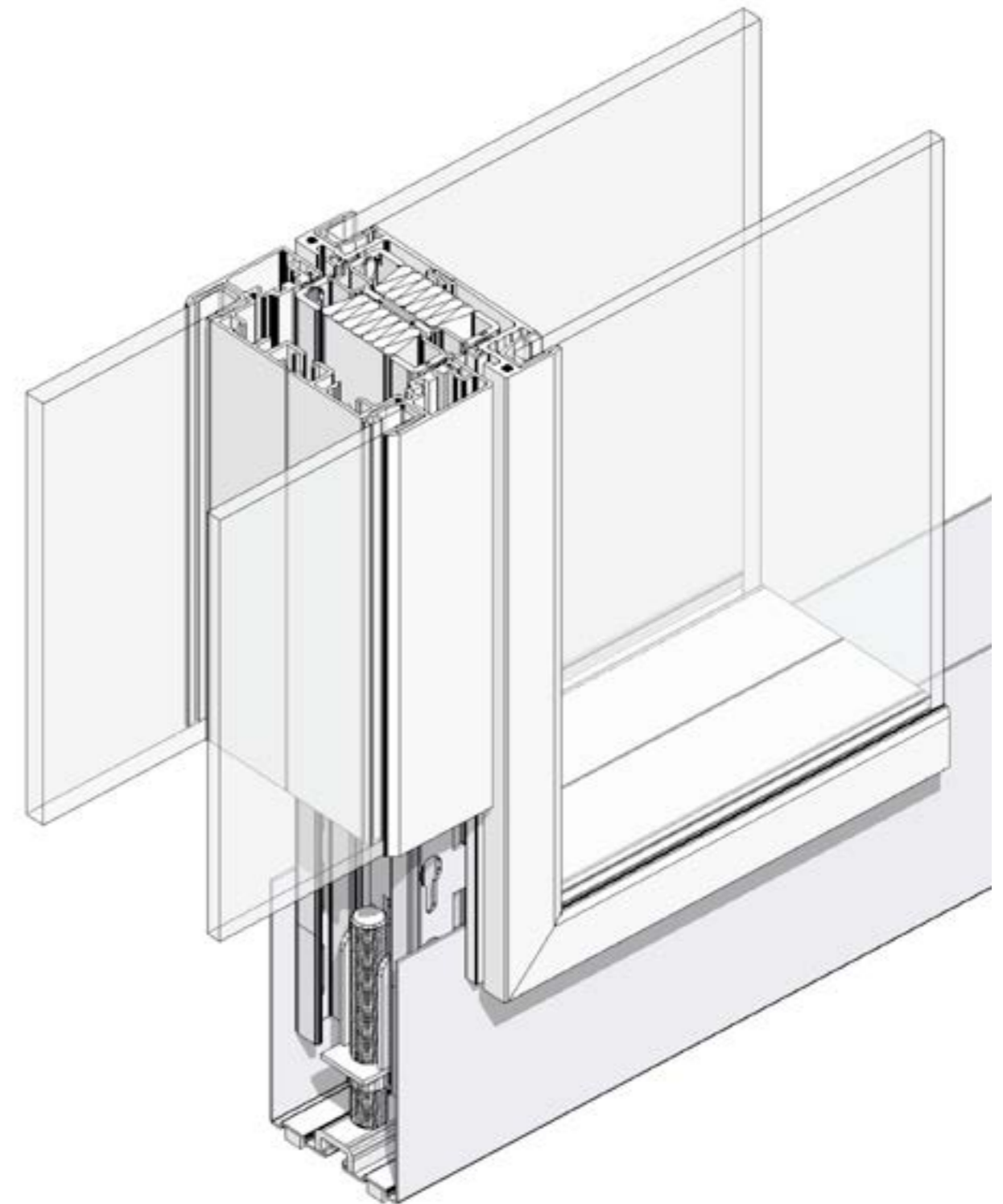
### FineLine

intek – Systemwand bietet eine große Gestaltungsvielfalt. Opake Beplankung und die vielzähligen Varianten an Verglasungstechniken lassen sich leicht mit MFT-Vollwand kombinieren und nach Wunsch austauschen. Glas-Rahmen-Elemente werden in mehreren Schritten an die Unterkonstruktion montiert. Bei der beidseitigen Verglasung handelt es sich um zwei fest verbundene Rahmenteile mit Glasscheiben, die jeweils von beiden Seiten in den Ständer eingehängt werden. Dabei sind an den Rahmenteilen Bolzen fixiert, die in die Stanzungen des Ständers eingehängt werden. Zwischen den einzelnen Rahmen ist eine Trennfuge vorgesehen, die sowohl als Wandanschluss aber auch als Gestaltungselement fungiert.

Alle Rahmen sind mit Dichtungen ausgestattet, die für den Dämmwert sorgen. Classic und FineLine Produkte sind Schall- und/oder Brandschutz geprüft. Die Trennwandstärke ist 100 mm. Die Wandkonstruktion ist ohne weiteres zum Einbau in Räume mit einer Höhe von bis zu 5 Metern geeignet.

intek system walls offers a great variety of designs. Opaque paneling and the numerous variants of glazing technology can be easily combined with MFT solid wall and can be easily exchanged. Glass frame elements are mounted to the substructure in several steps. The glazing – on both sides – consists of two firmly connected frame parts with glass

panes, each of which is hang up from both sides in the stand. The bolts are fixed to the frame parts, which are inserted into the punchings of the stand. A separating gap is provided between the individual frames, which serves as a wall connection as well as a design element. All frames are fitted with seals which are responsible for the insulation value. Sound insulation and fire protection are verified for our FineLine products. The thickness of the partition wall is 100 mm. The wall construction is readily suitable for installation in rooms with a height up to 5 meters.



#### MFT Glaswand | Glass wall

FineLine  
Classic

Schallschutz | Sound protection  
29-47 dB  
29-47 dB

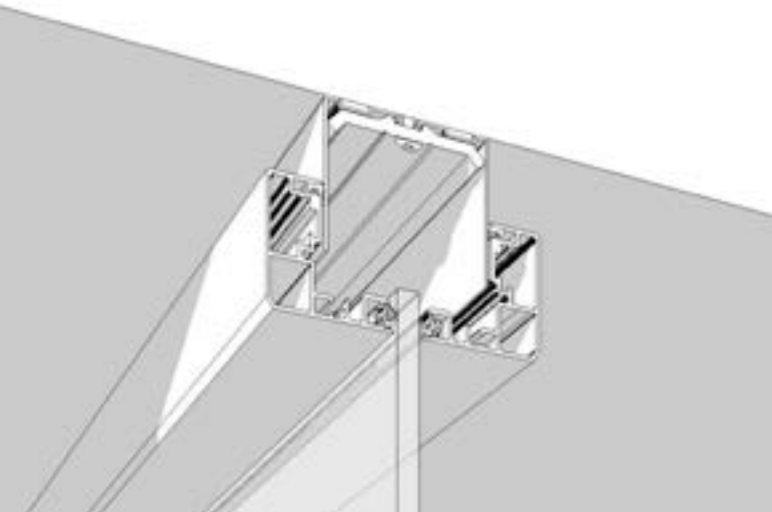


Brandschutz | Fire protection  
-  
F30 oder | or G30

## SystemRaumGestaltung

### Multifunktionale Trennwand Multifunctional partition wall

#### FineLine/Classic

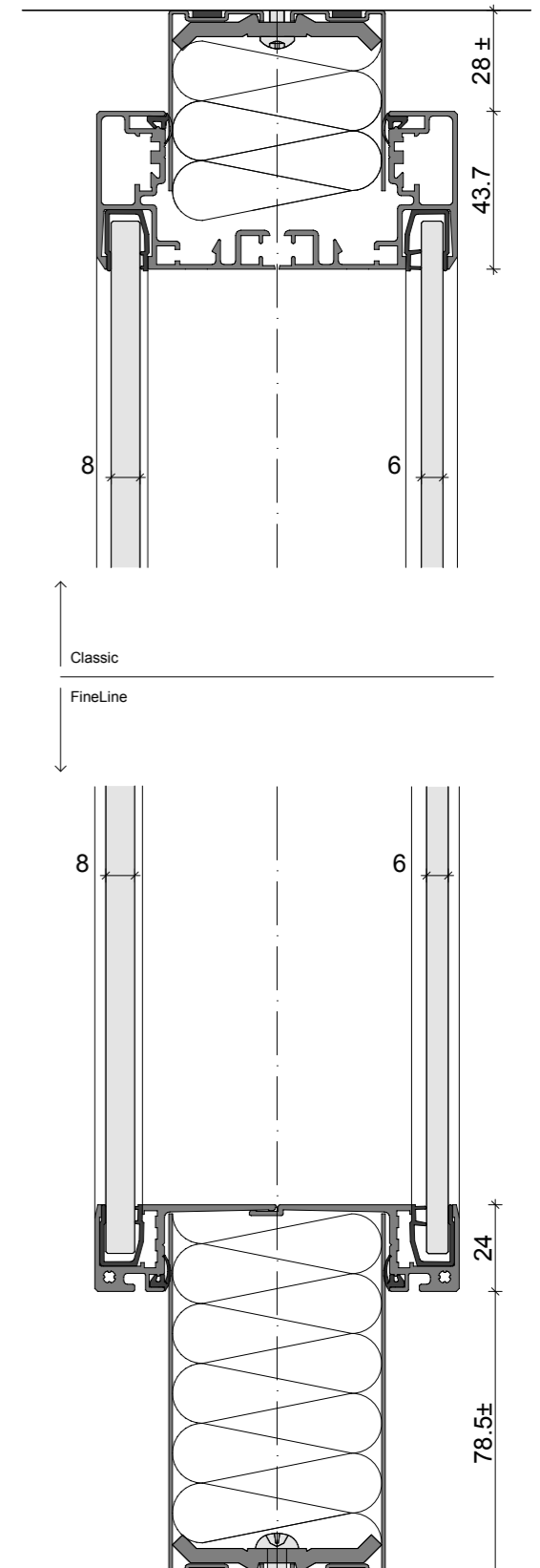
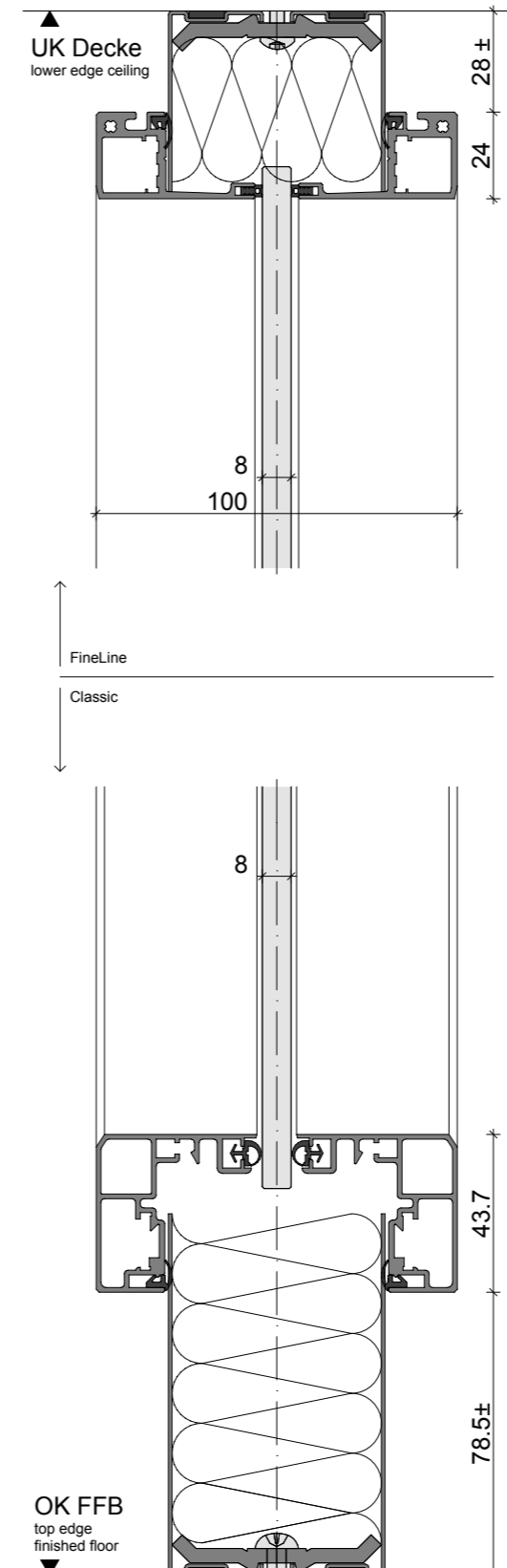


MFT Classic Deckenanschluss  
MFT Classic Ceiling connection

Classic- (44 mm Rahmenbreite) und FineLine (24 mm Rahmenbreite) Systeme, die sich durch ihre Rahmenstärke differenzieren, bieten die Möglichkeit für eine einfache/ mittige oder beidseitige Verglasung. Ob Ganzverglasung, Teilverglasung/ Parapetanschluss oder Oberlichter – unterschiedliche Ausführungsvarianten der Rahmen setzen der Gestaltungsvielfalt keine Grenzen. Die Oberfläche der Alu-Profil-Rahmen lässt sich durch das Eloxal-Verfahren oder Pulverbeschichtung beliebig farblich gestalten und vor Korrosion schützen.

Classic (frame width 44 mm) and FineLine (frame width 24 mm) systems, which differ in their frame thickness, offer the possibility for single/central or double-sided glazing. Whether full glazing, partial glazing / parapet connection or fanlights - various variants do not set limits to the variety of designs. The surface of the aluminum profil frames can be designed in any colour and be protected against corrosion by anodizing or powder coating.

intek® | wall



## SystemRaumGestaltung

### FineLine/Classic



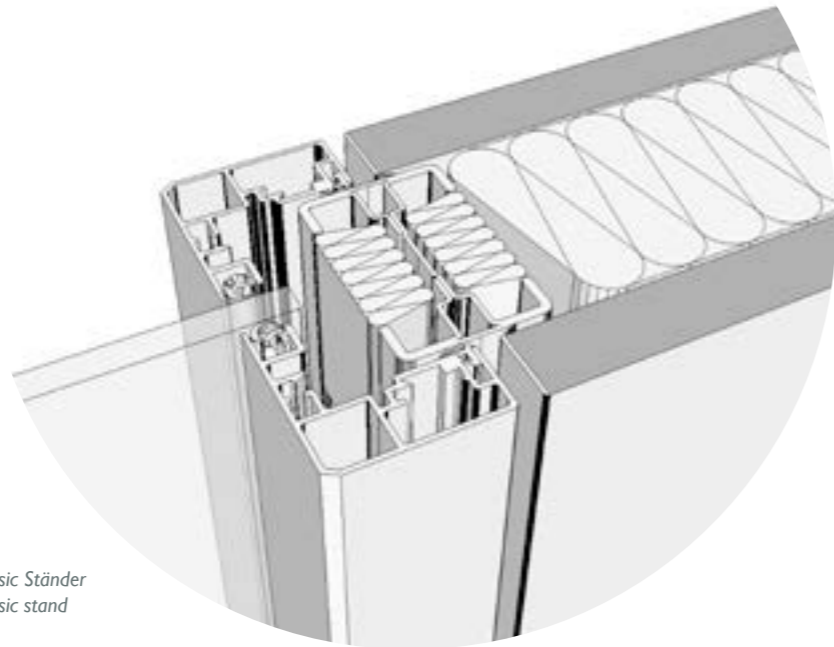
Ästhetisch überzeugt die Classic Wand durch eingefasste Glasflächen. Der Effekt differenziert Strukturen durch leichte und/oder starke Einfassungen. Bestimmte Rahmenfarben betonen klare Abgrenzungen und können Räumen einen baulich unverwechselbaren Charakter geben.

The Classic wall is aesthetically convincing with its enclosed glass surfaces. The effect differentiates structures by light and/or strong frames. Certain frame colours accentuate clear boundaries and can give rooms a structurally distinctive character.

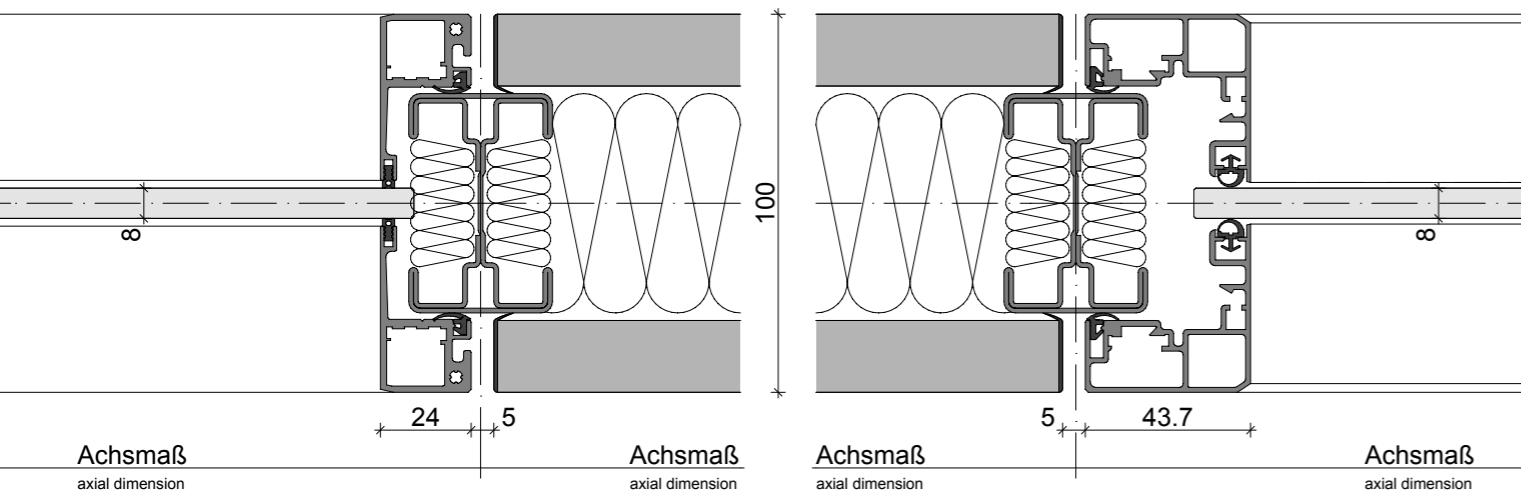
# SystemRaumGestaltung

Einfache Verglasung  
Single glazing

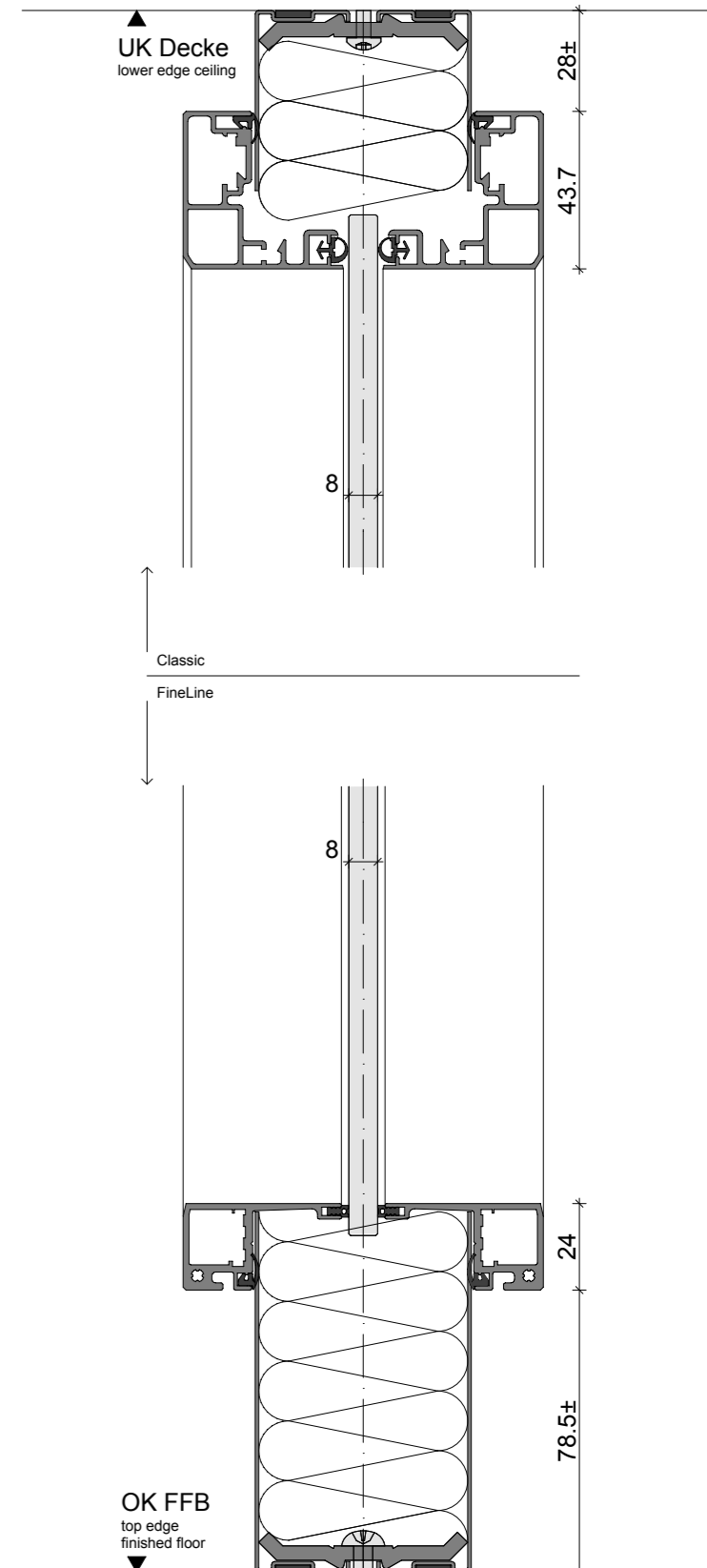
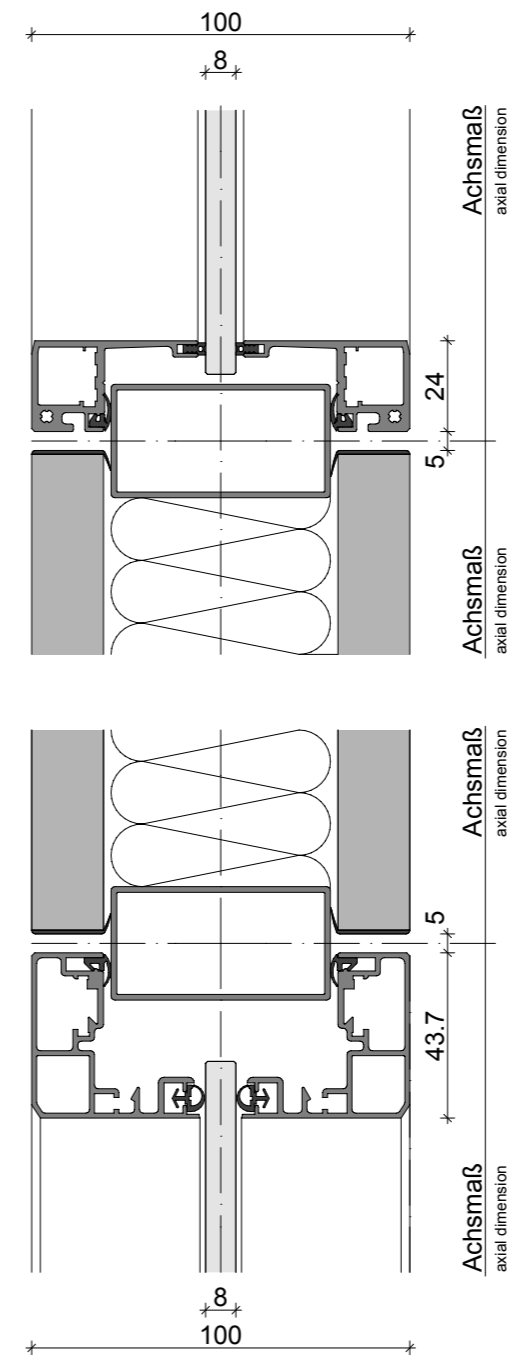
FineLine/Classic



MFT Classic Ständer  
MFT Classic stand



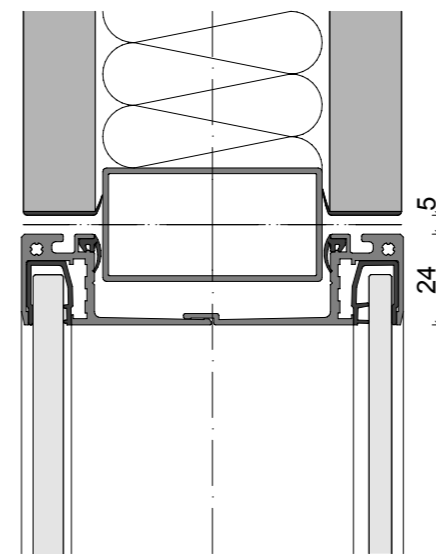
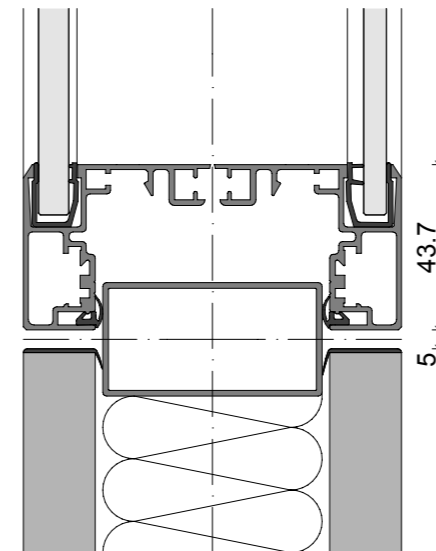
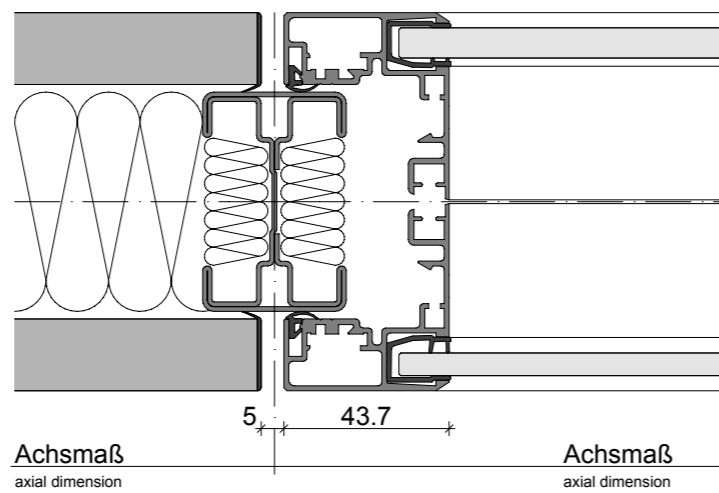
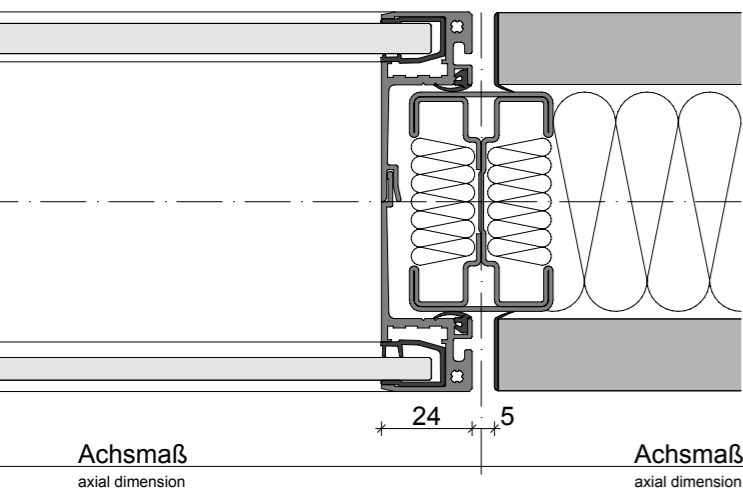
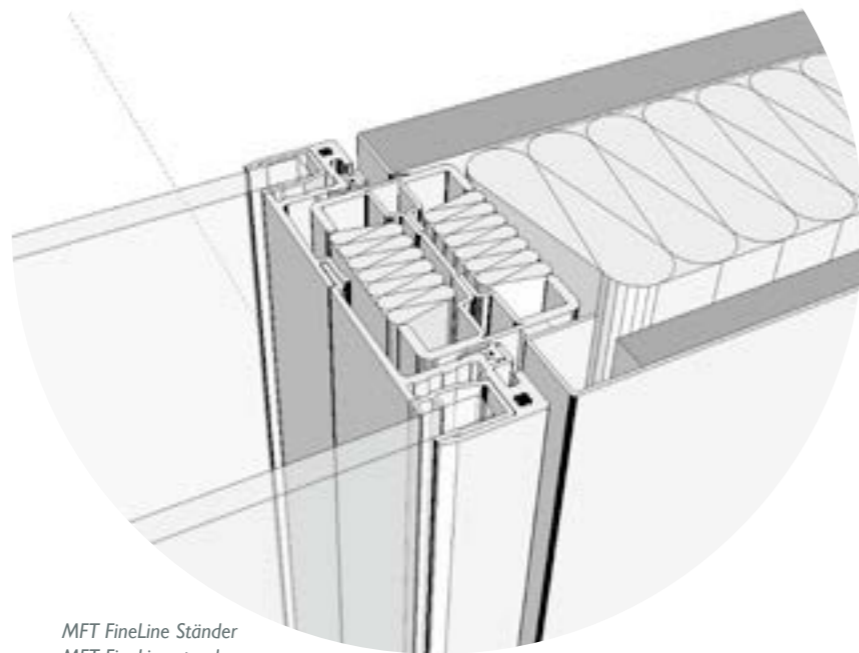
intek | wall



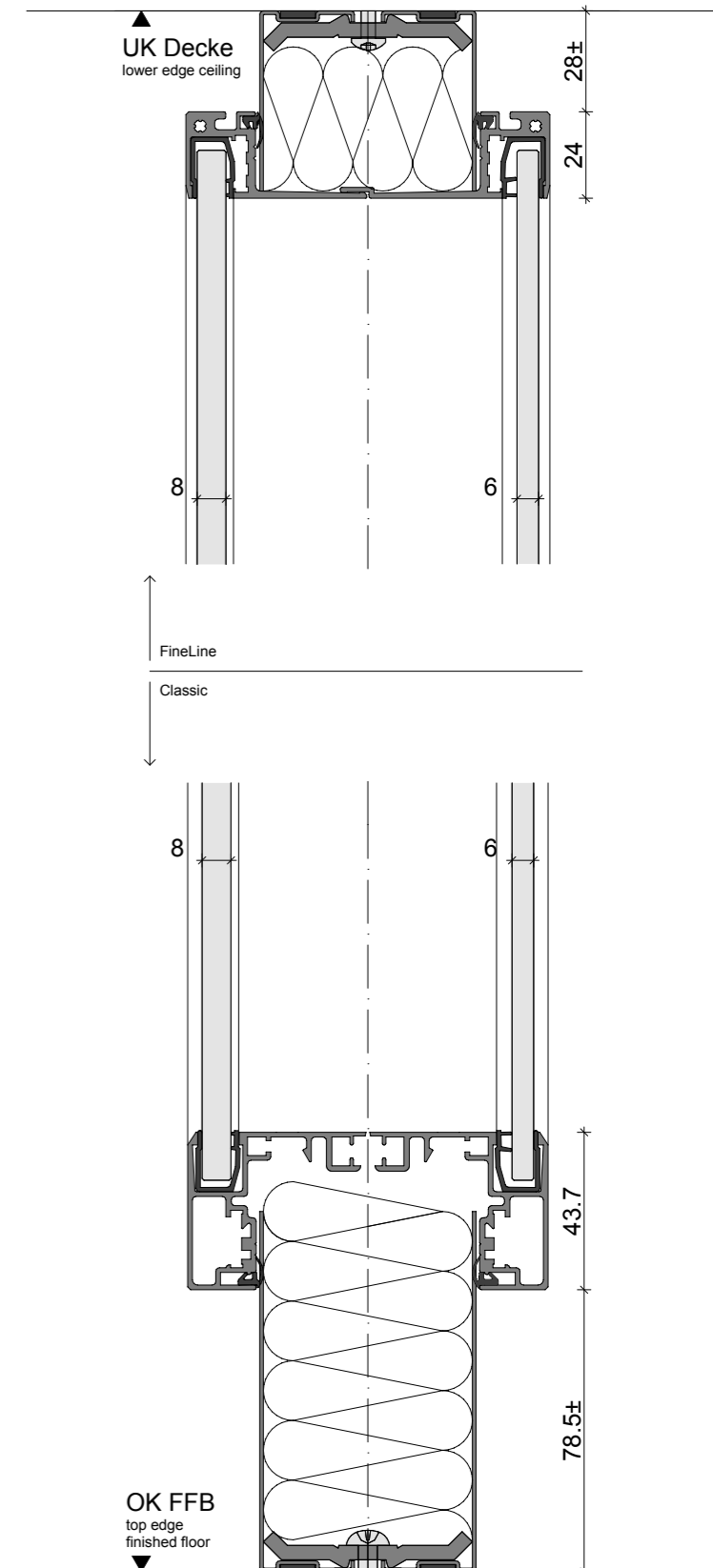
# SystemRaumGestaltung

Doppelte Verglasung  
Double glazing

FineLine/Classic



intek | wall

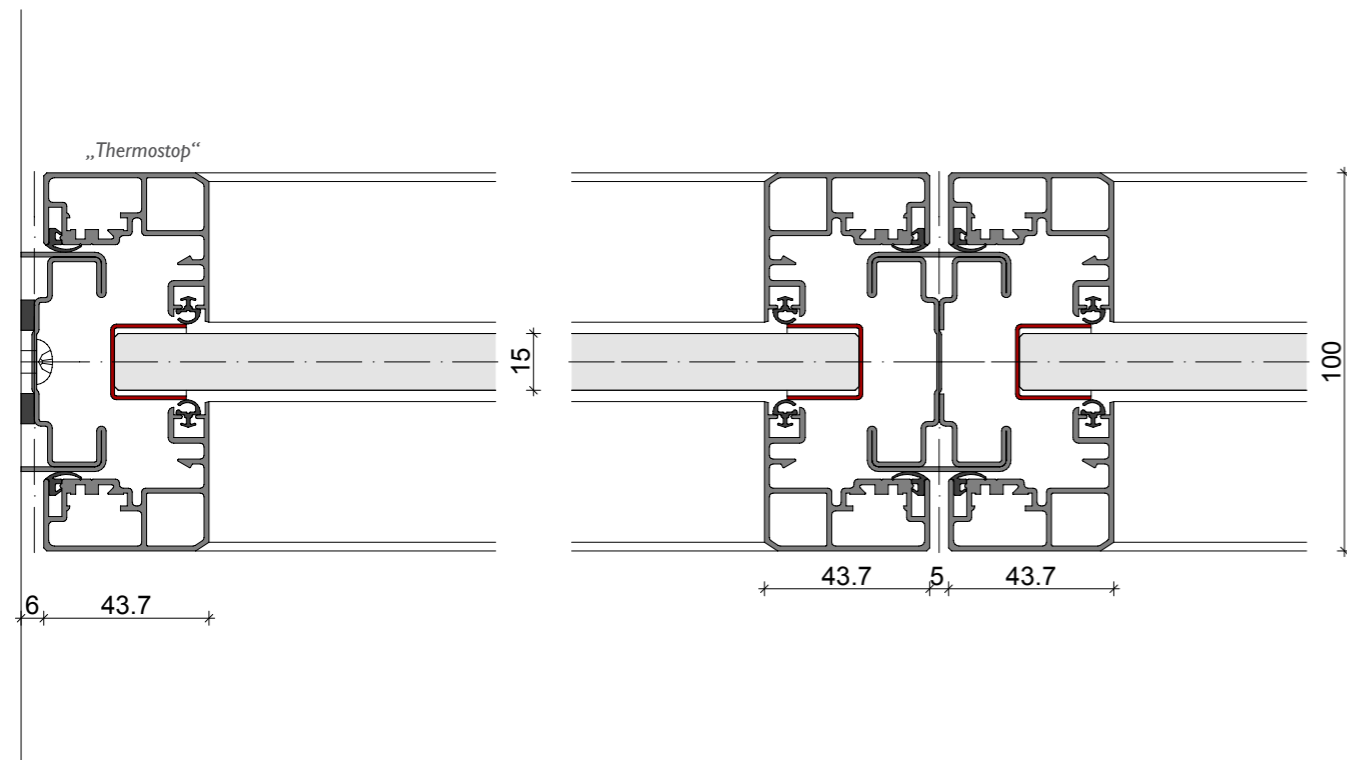


# SystemRaumGestaltung

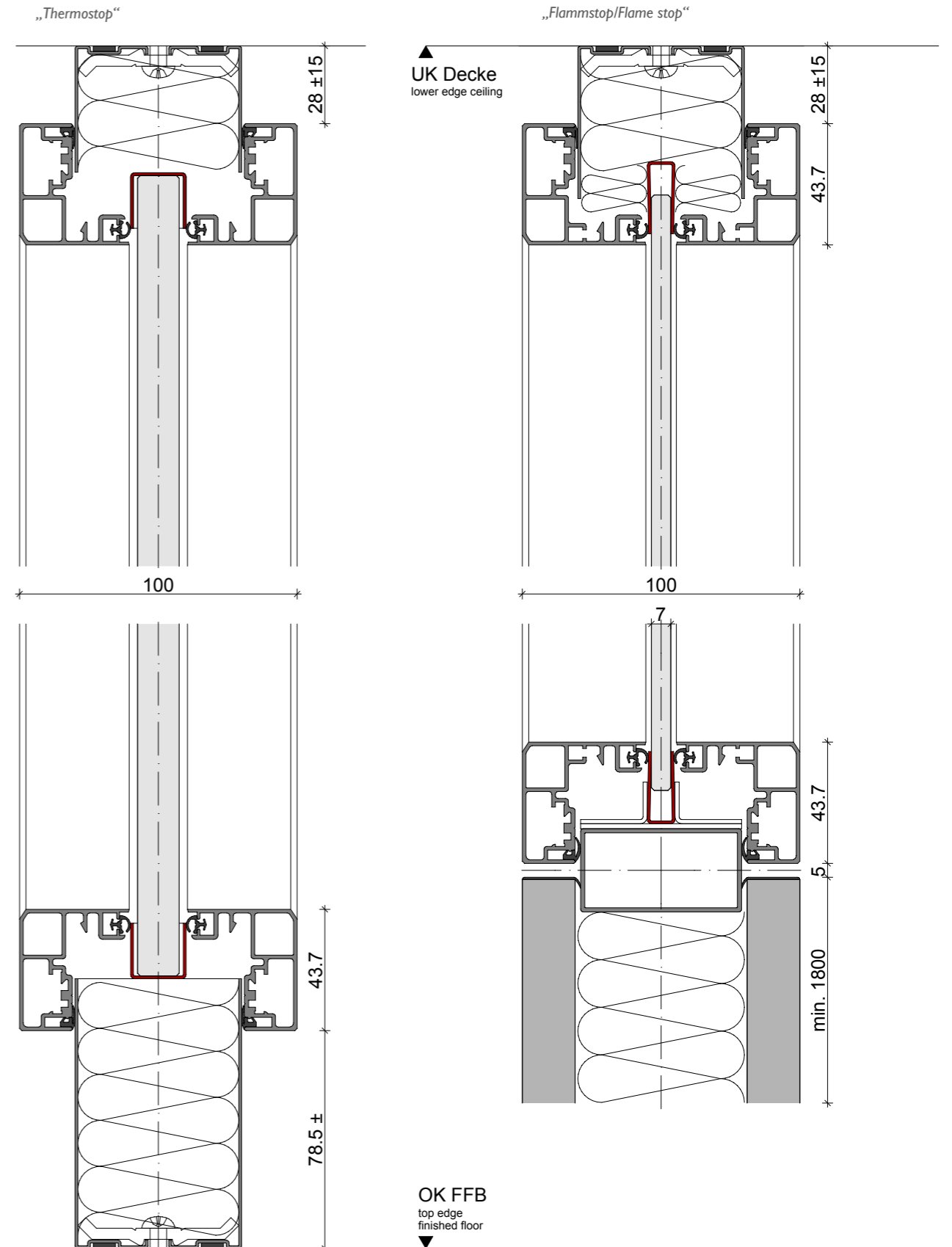
**Brandschutz**  
Fire prevention

**Classic**

„Thermostop“ F30 nach/according to DIN 4102-13  
„Flammstop“ G30 nach/according to DIN 4102-13



**intek** | wall



## SystemRaumGestaltung

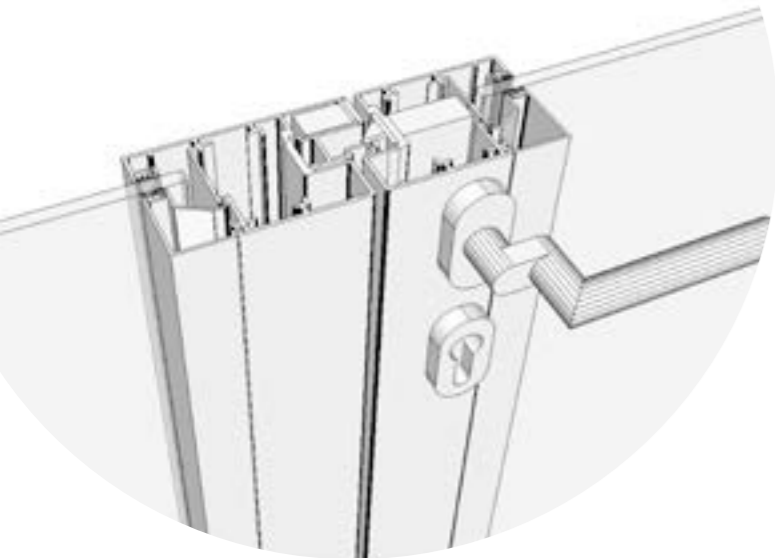
### Übersicht Overview

#### MFT

#### Glas-Rahmen-Tür Glass frame door

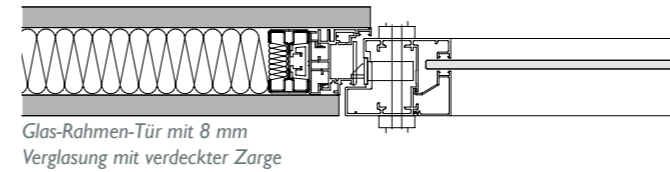
Ausdruck der vielfältigen Einsatzgebiete der MFT Wand kann vor allem in der Kombination mit Glastüren erfolgen, deren Umsetzung in Gebäuden fast unendlich ist. Unsere Glas-Rahmen-Türen variieren in der Breite, Höhe und Verglasung. Die Zarge lässt sich durch farbige Pulverbeschichtung in Szene setzen. Gestalterische Akzente lassen sich in Bändern, Türdrückern und Oberlichtern weiterführen. Ob 1- oder 2-flügelige Tür(en), mit oder ohne Panikfunktion und elektrischem Türöffner – entscheiden Sie selbst.

An expression of the huge range of application of the MFT wall can be found in particular in the combination with glass doors, the implementation of which is almost endless in buildings. Our glass frame doors vary in width, height and glazing. The frame can be accentuated by coloured powder coating. Creative accents can be continued with hinges, door handles and fanlights. Whether 1-wing or 2-wing doors, with or without panic function and electric door opener – it is your decision.

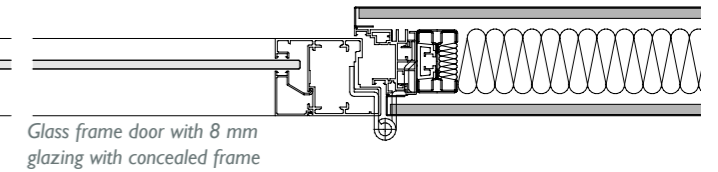


Glasrahmen Doppeltür  
Glass frame 2-wing door

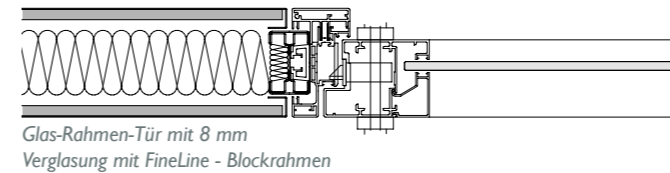
intek® | wall



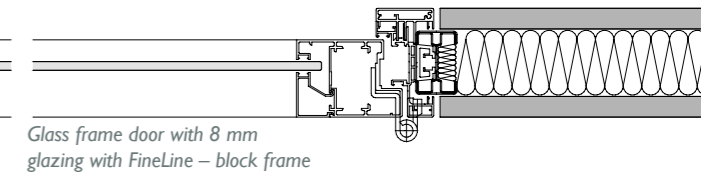
Glas-Rahmen-Tür mit 8 mm  
Verglasung mit verdeckter Zarge



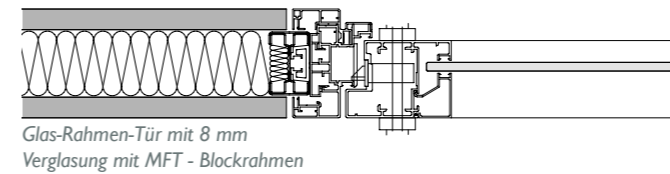
Glass frame door with 8 mm  
glazing with concealed frame



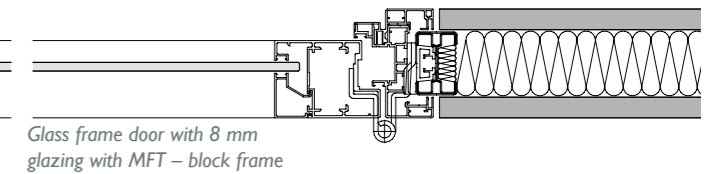
Glas-Rahmen-Tür mit 8 mm  
Verglasung mit FineLine - Blockrahmen



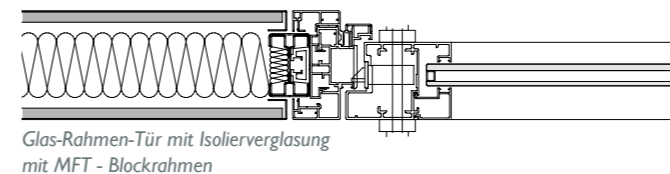
Glass frame door with 8 mm  
glazing with FineLine – block frame



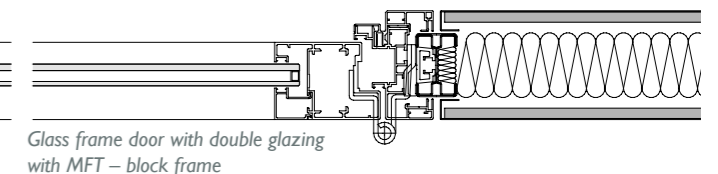
Glas-Rahmen-Tür mit 8 mm  
Verglasung mit MFT - Blockrahmen



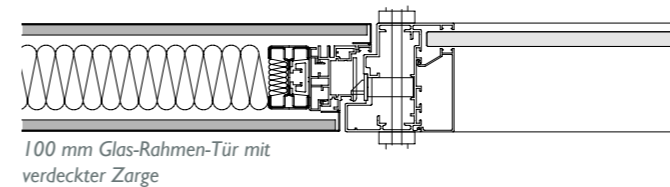
Glass frame door with 8 mm  
glazing with MFT – block frame



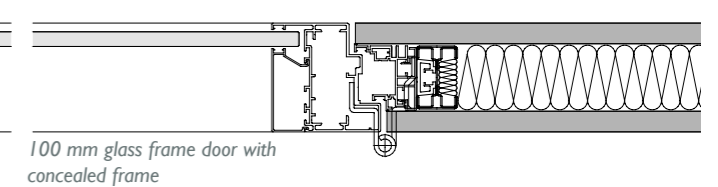
Glas-Rahmen-Tür mit Isolierverglasung  
mit MFT - Blockrahmen



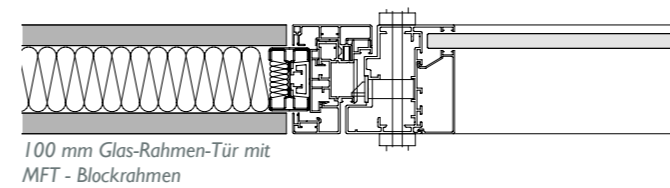
Glass frame door with double glazing  
with MFT – block frame



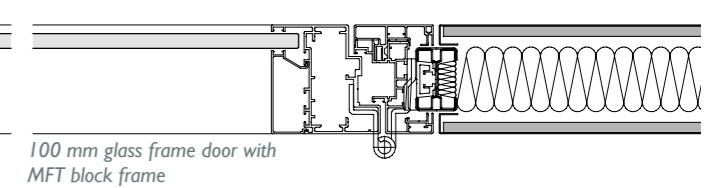
100 mm Glas-Rahmen-Tür mit  
verdeckter Zarge



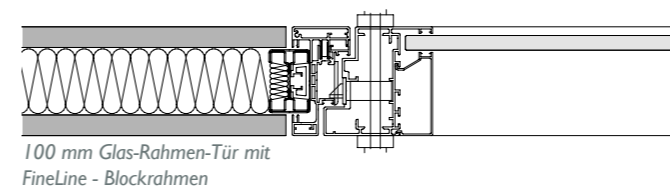
100 mm glass frame door with  
concealed frame



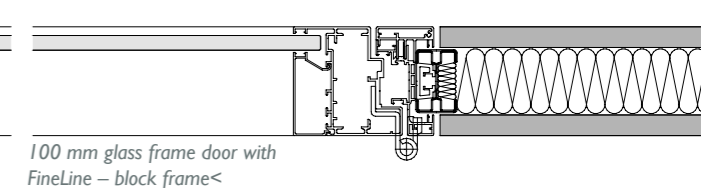
100 mm Glas-Rahmen-Tür mit  
MFT - Blockrahmen



100 mm glass frame door with  
MFT block frame



100 mm Glas-Rahmen-Tür mit  
FineLine - Blockrahmen



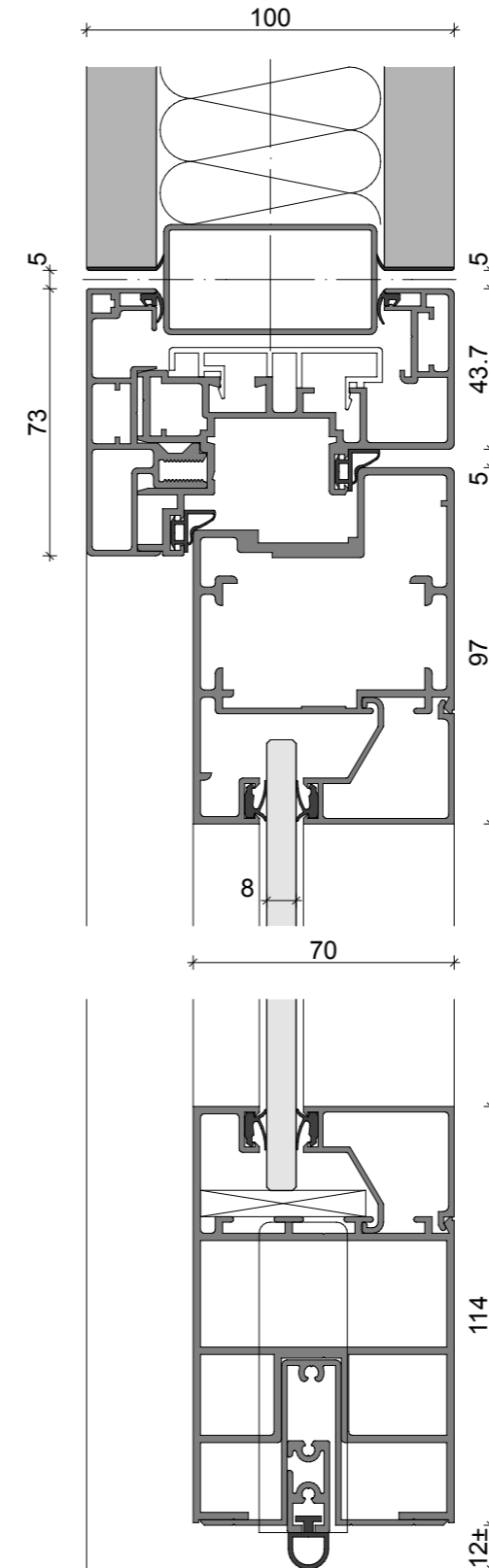
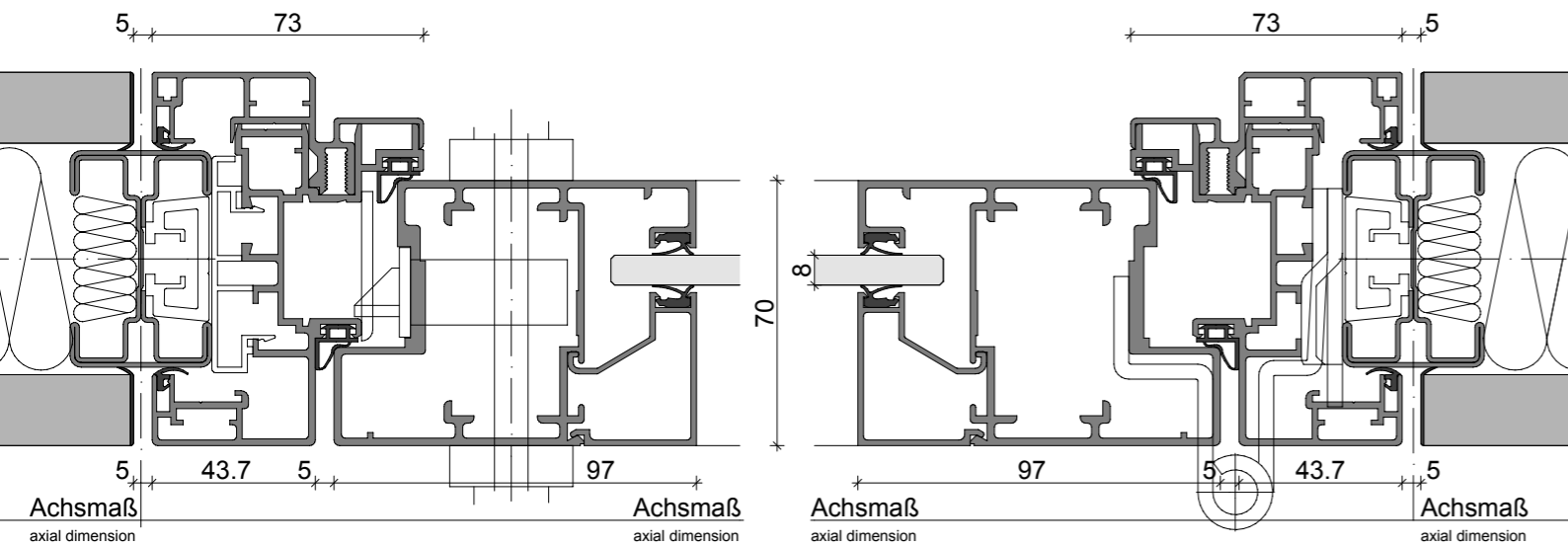
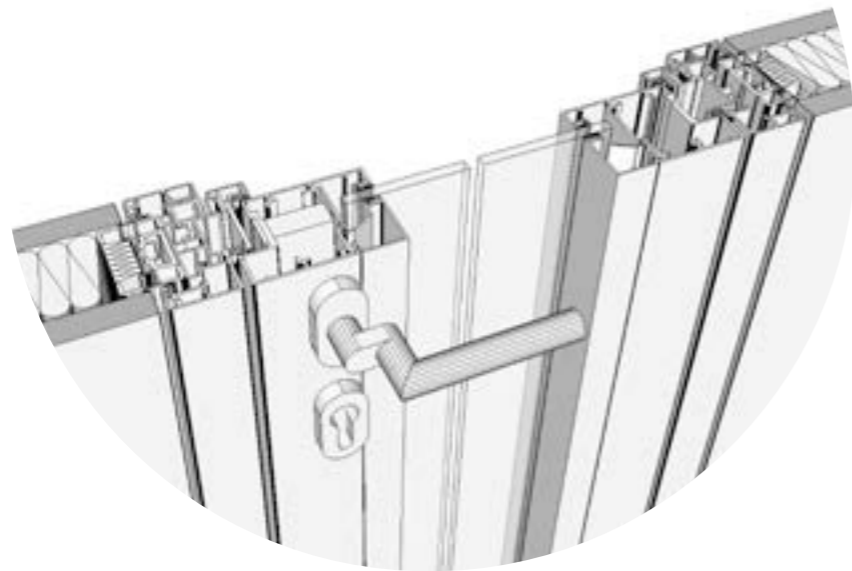
100 mm glass frame door with  
FineLine – block frame<

# SystemRaumGestaltung

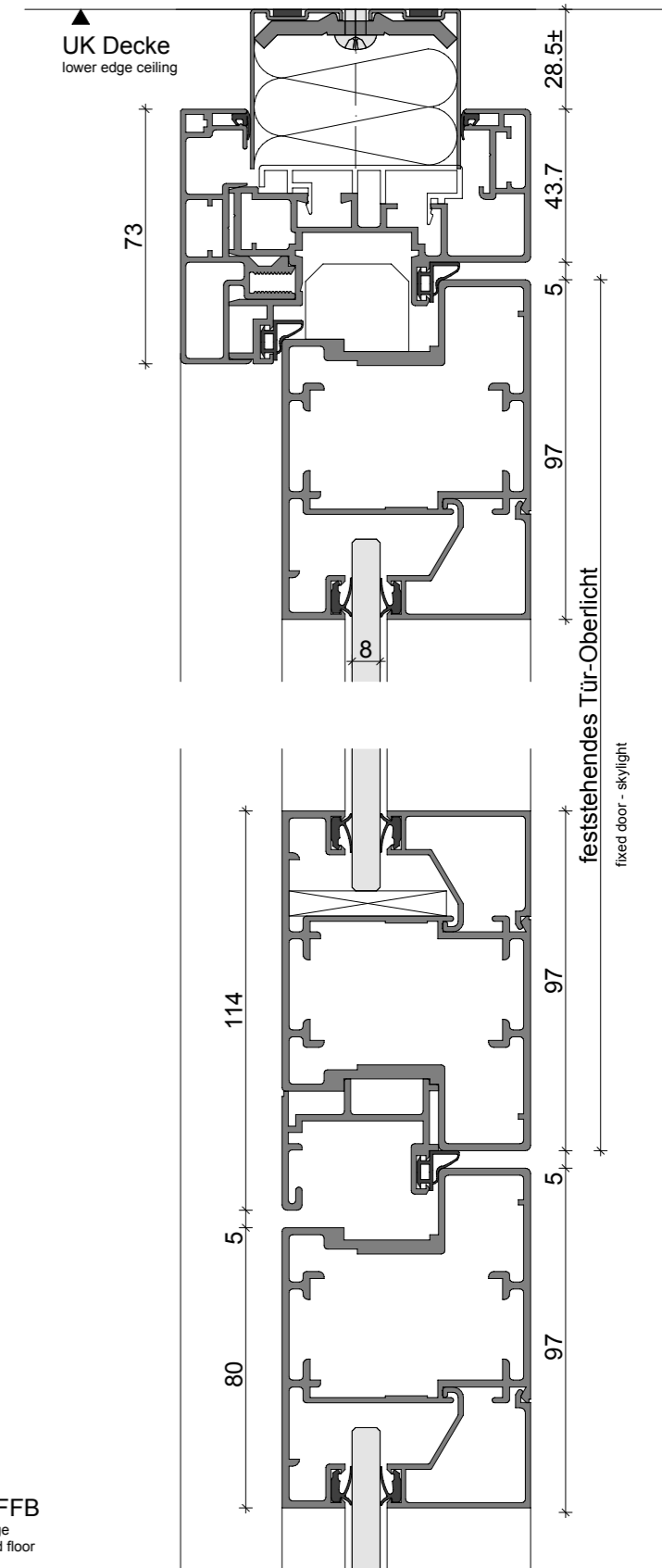
## MFT

Glas-Rahmen-Tür  
mit 8 mm Verglasung  
mit MFT - Blockrahmen

Glass frame door  
with 8 mm glazing  
and MFT block frames



## intek | wall

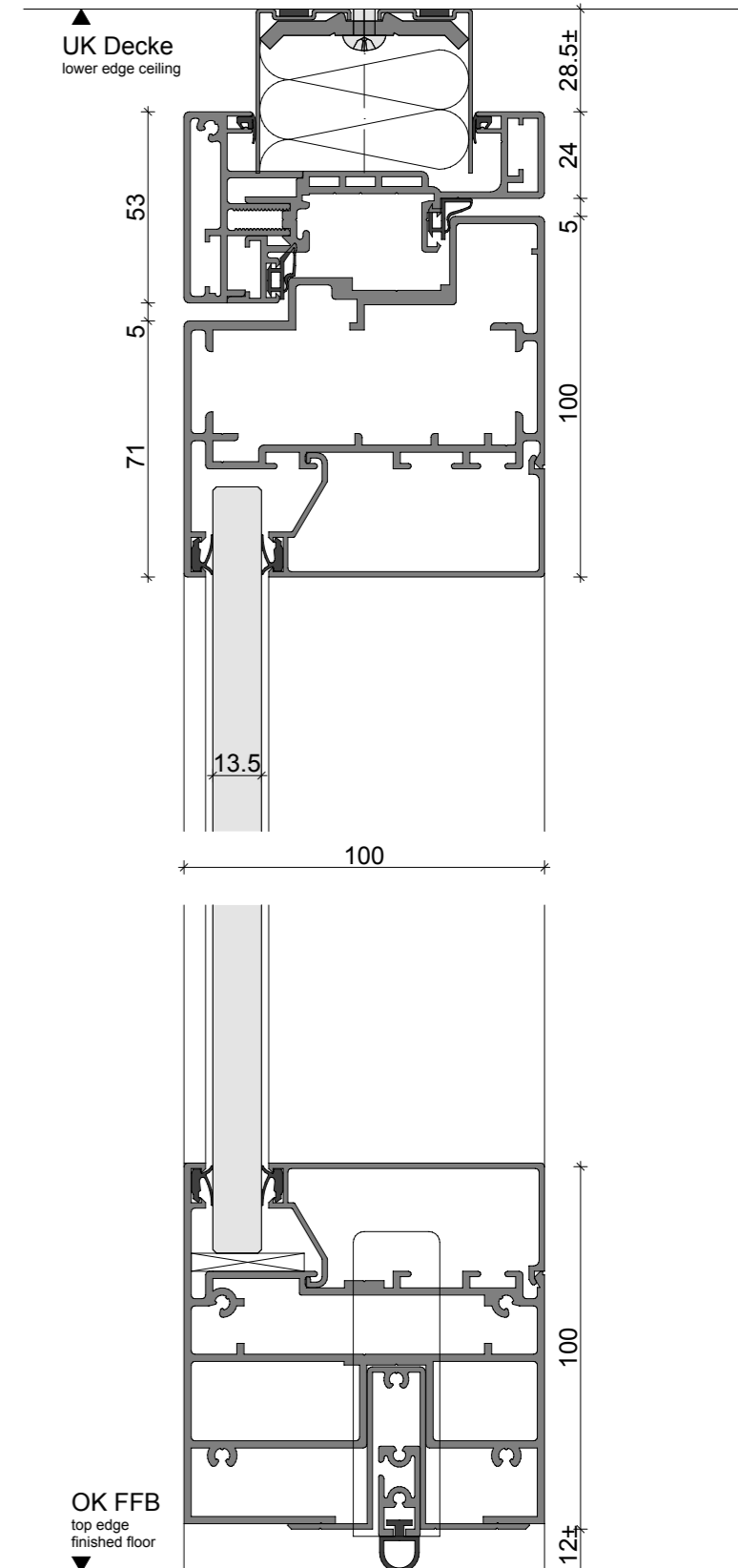
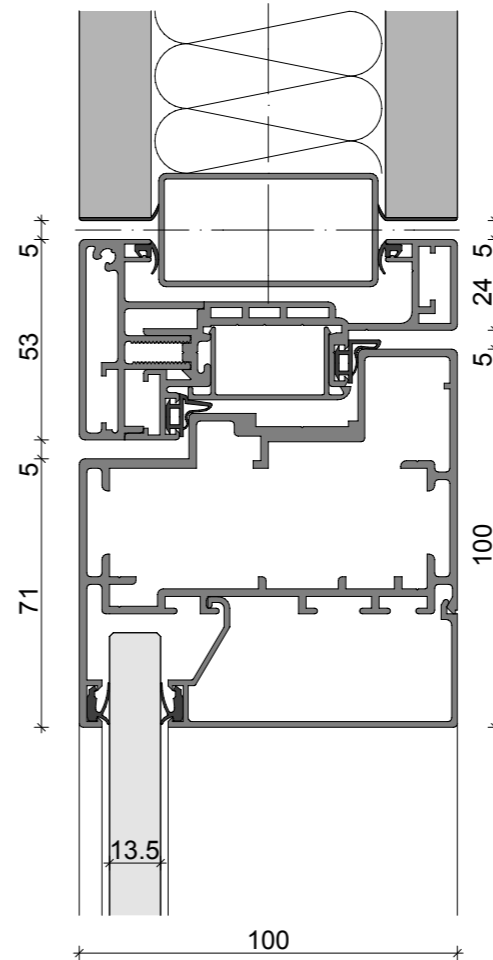
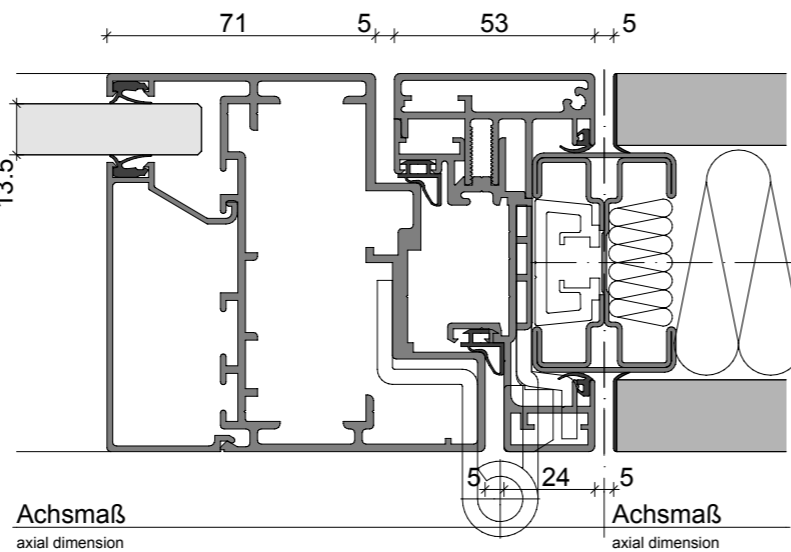
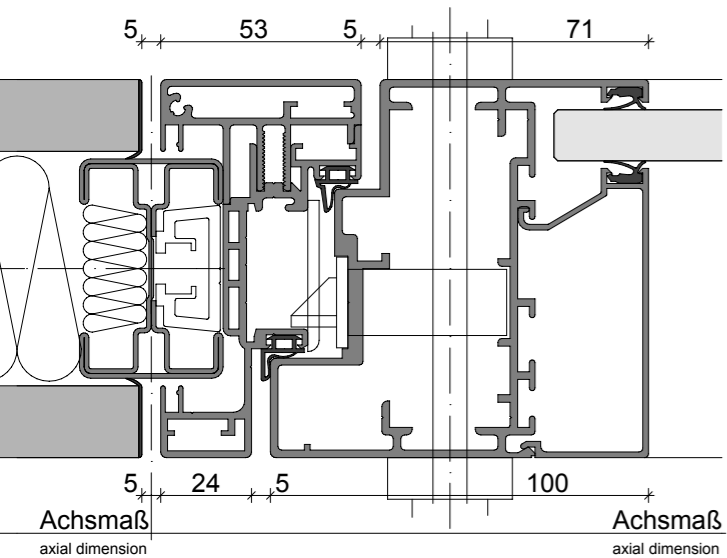
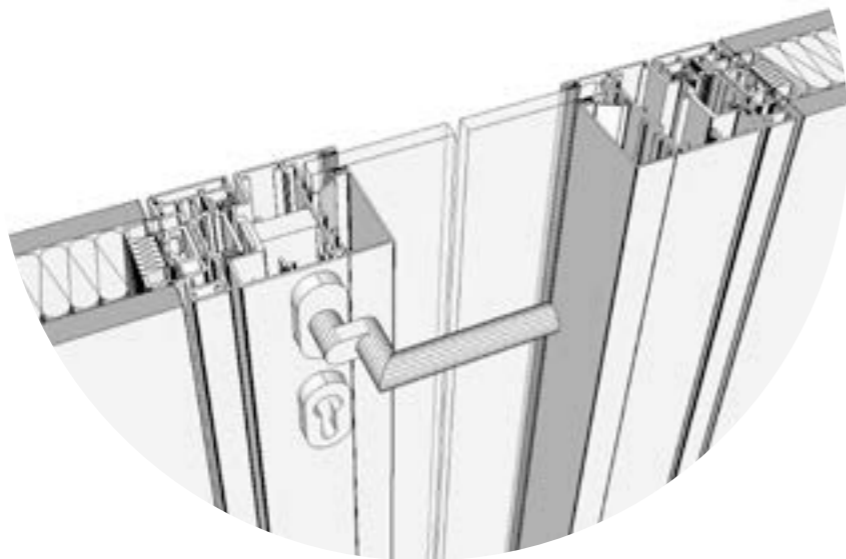


# SystemRaumGestaltung

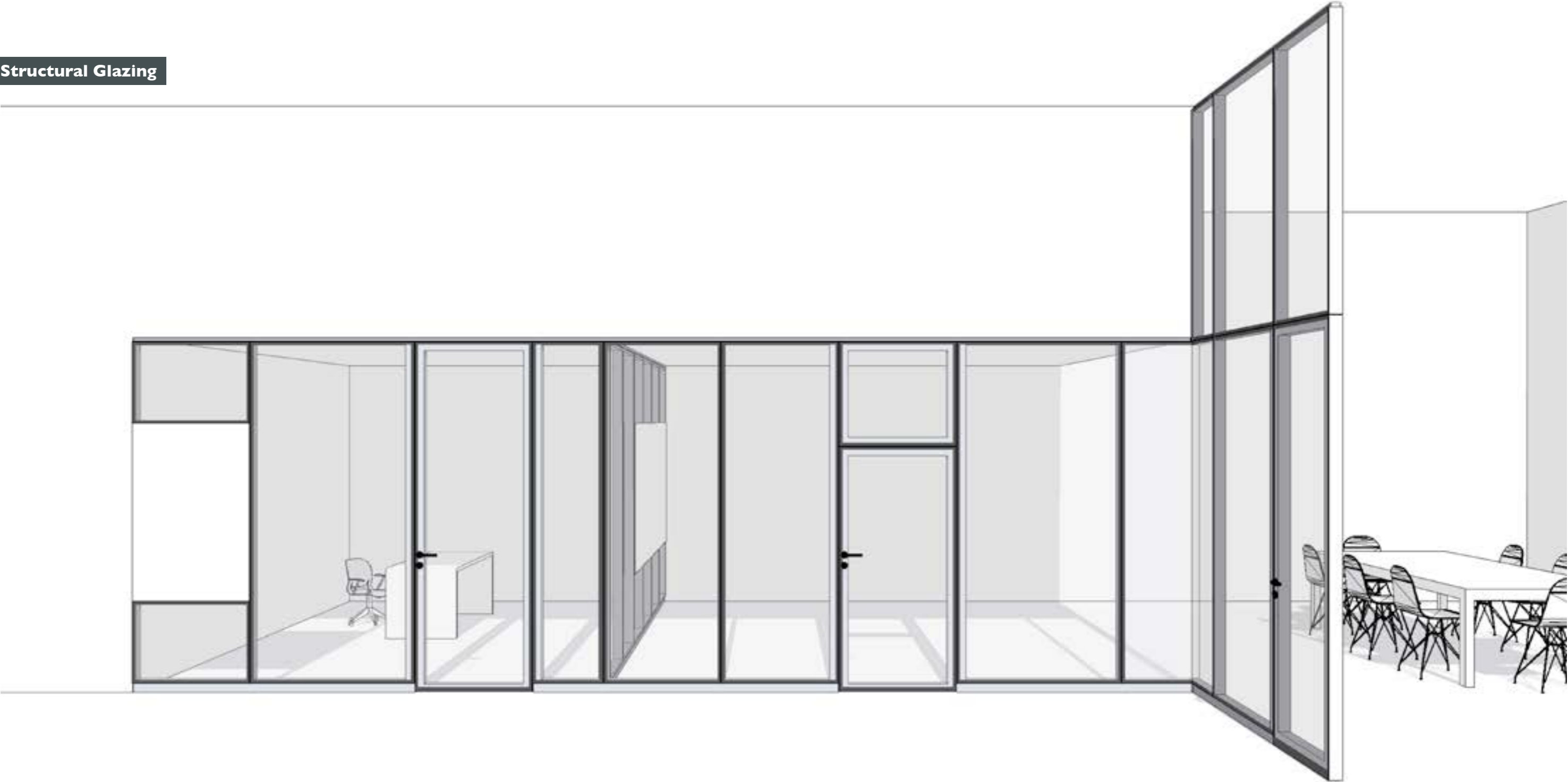
**MFT**

100 mm Glas-Rahmen-Tür mit FineLine-Blockrahmen

100 mm glass frame door with FineLine block frames



Structural Glazing



## SystemRaumGestaltung

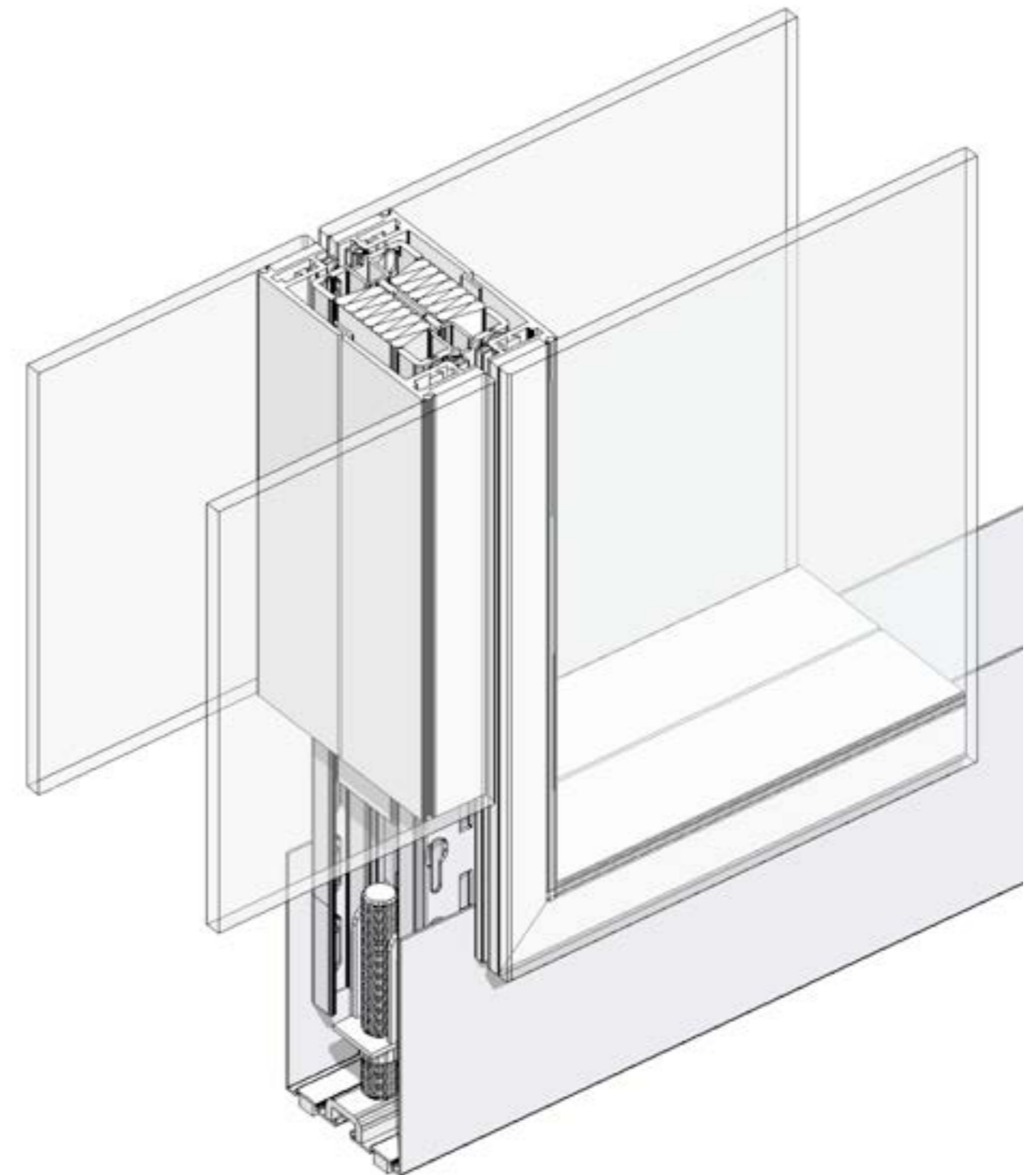
### Structural Glazing

Unser Portfolio der eingefassten Glaselemente variiert von der Rahmenbreite bis zur optisch rahmenlosen Structural Glazing Verglasung. Eine beliebte Verglasungstechnik ist das Structural Glazing-System. Ähnlich wie bei den vorherigen Trennwandelementen wird das SG-System von zwei Seiten an die Unterkonstruktion montiert. Der Rahmen besteht aus zwei Rahmenteilen mit geklebten Glasscheiben, die am intek Ständer mit Hilfe von Einhängbolzen fixiert werden. Unsere geprüfte und zertifizierte Klebtechnik sorgt für den nötigen Halt von Glasscheiben und braucht keine zusätzliche mechanische Halterung. Das System lässt Wand und Türen in eine permanente Glasfläche verschmelzen. Weder

Kanten noch Türzargen unterbrechen die klare Glasfläche. Der Farbgestaltung von Rahmen und Glasscheiben sind keine Grenzen gesetzt. SG-Verglasung lässt sich mit MFT-Vollwand gut kombinieren und eröffnet eine weitere gestalterische Palette in der z. B. Glas und Holz oder Glas und Metall eine Verbindung eingehen. Technische Details wie 90° und 135° Glasecken, T-Anschlüsse, Steckdosen und Lichtschalter ergänzen das System und bieten eine große Bandbreite an Grundriss- und Ausstattungsmöglichkeiten. Selbstverständlich erfüllen unsere SG-Produkte hohe Anforderungen an Schall- und Brandschutz.

Our portfolio of bordered glass elements varies from the frame width to the optically frameless structural glazing. A popular glazing technology is the structural glazing system. Similar to the previous partition wall elements, the SG system is mounted from both sides to the substructure. The frame consists of two frame parts with glued glass panes which are fixed to the intek stand with suspensions bolts. Our tried and certified adhesive technology ensures the necessary stability of the glass panes and does not require any additional mechanical support. The system merges wall and doors into a permanent glass surface. Neither edges nor door frames interrupt the clear glass surface. The colour design of frames and glass panes has no limits.

SG glazing can be easily combined with MFT solid wall and opens a further design palette in which, for example, glass and wood or glass and metal form a connection. Technical details such as 90° and 135° glass corners, T-connectors, sockets and light switches complete the system and offer a wide range of floor plans and equipment options. Of course our SG products meet high requirements for sound insulation and fire protection.



### Structural Glazing



Schallschutz | Sound protection  
43-51 dB



Brandschutz | Fire protection  
F30 oder | or F90

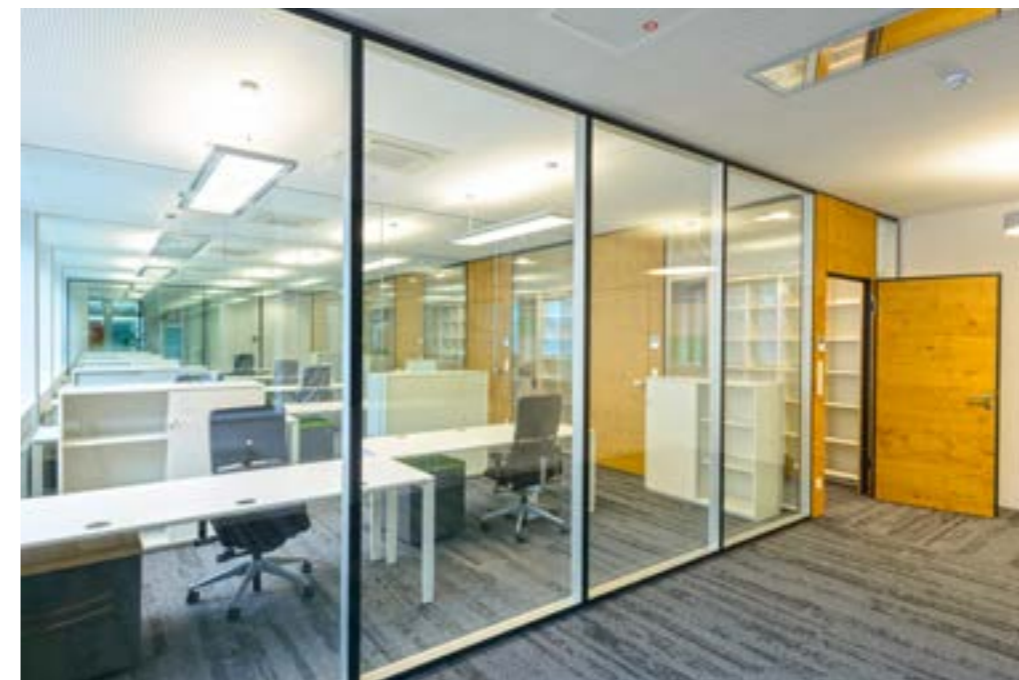


## Structural Glazing

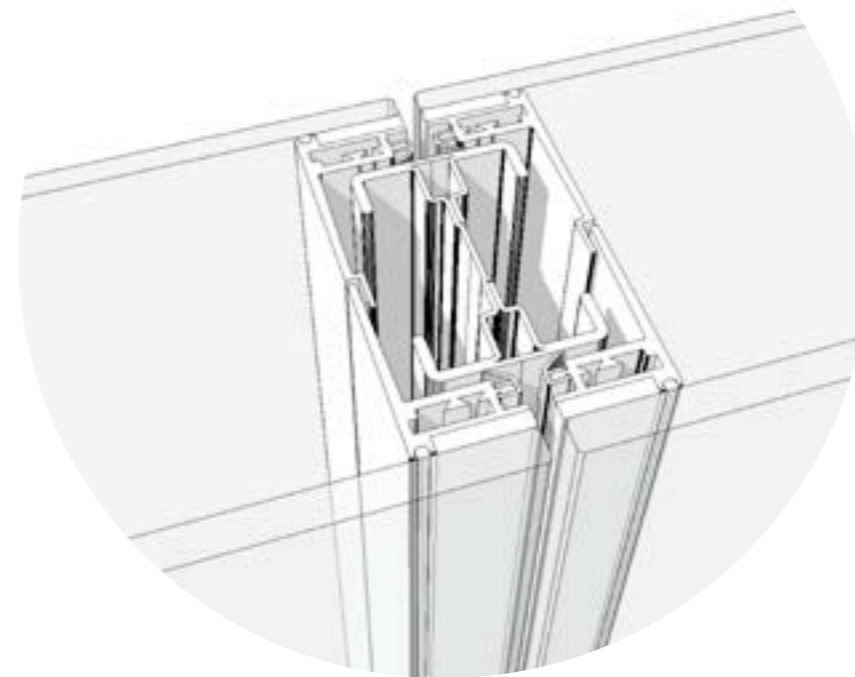
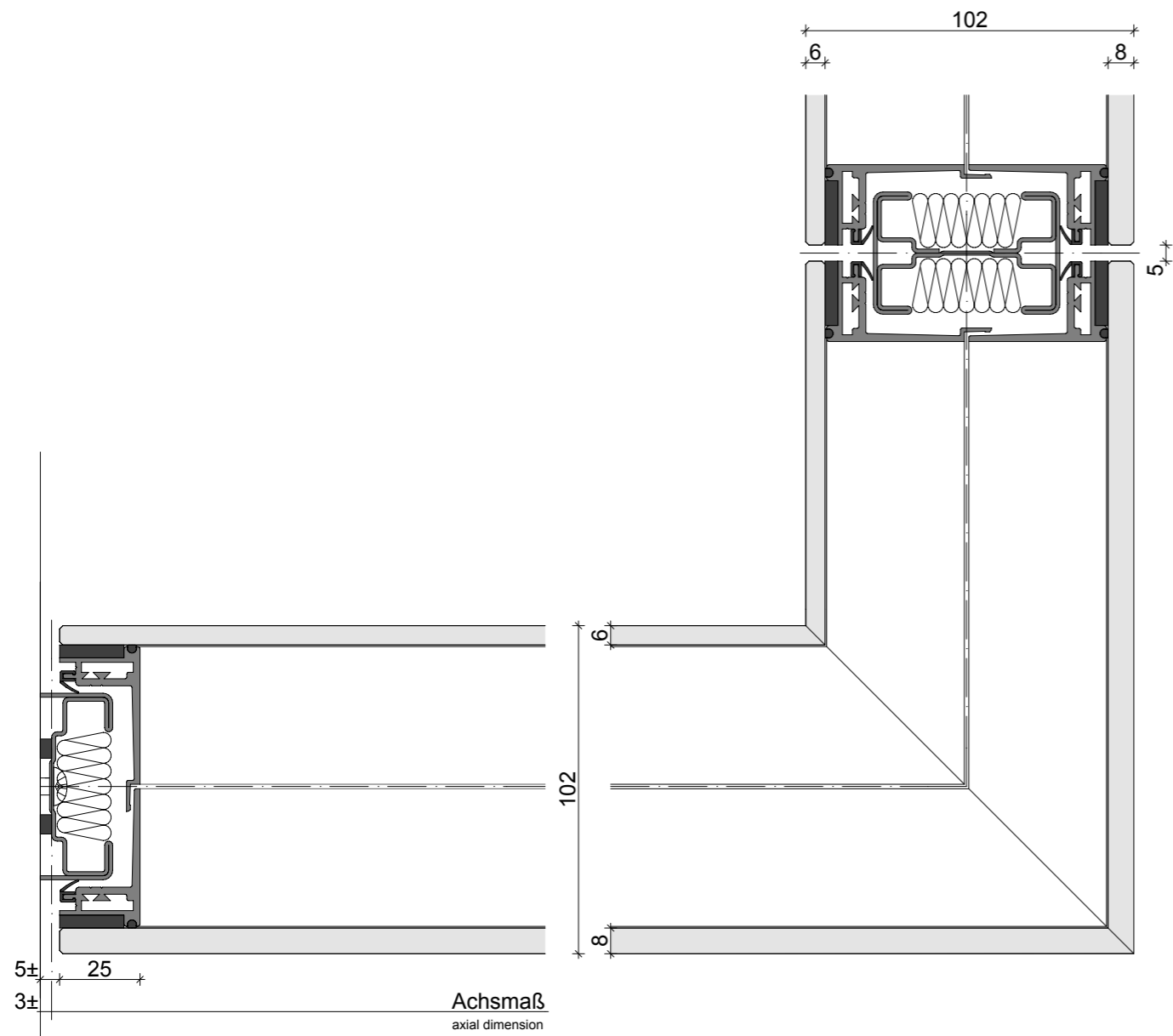


Zuverlässig spiegelt die optisch rahmenlose Structural Glazing Glaswand eine großzügige Raumtiefe. Die transparente Ansicht ist wahlweise mit unterschiedlichen Materialien kombinierbar.

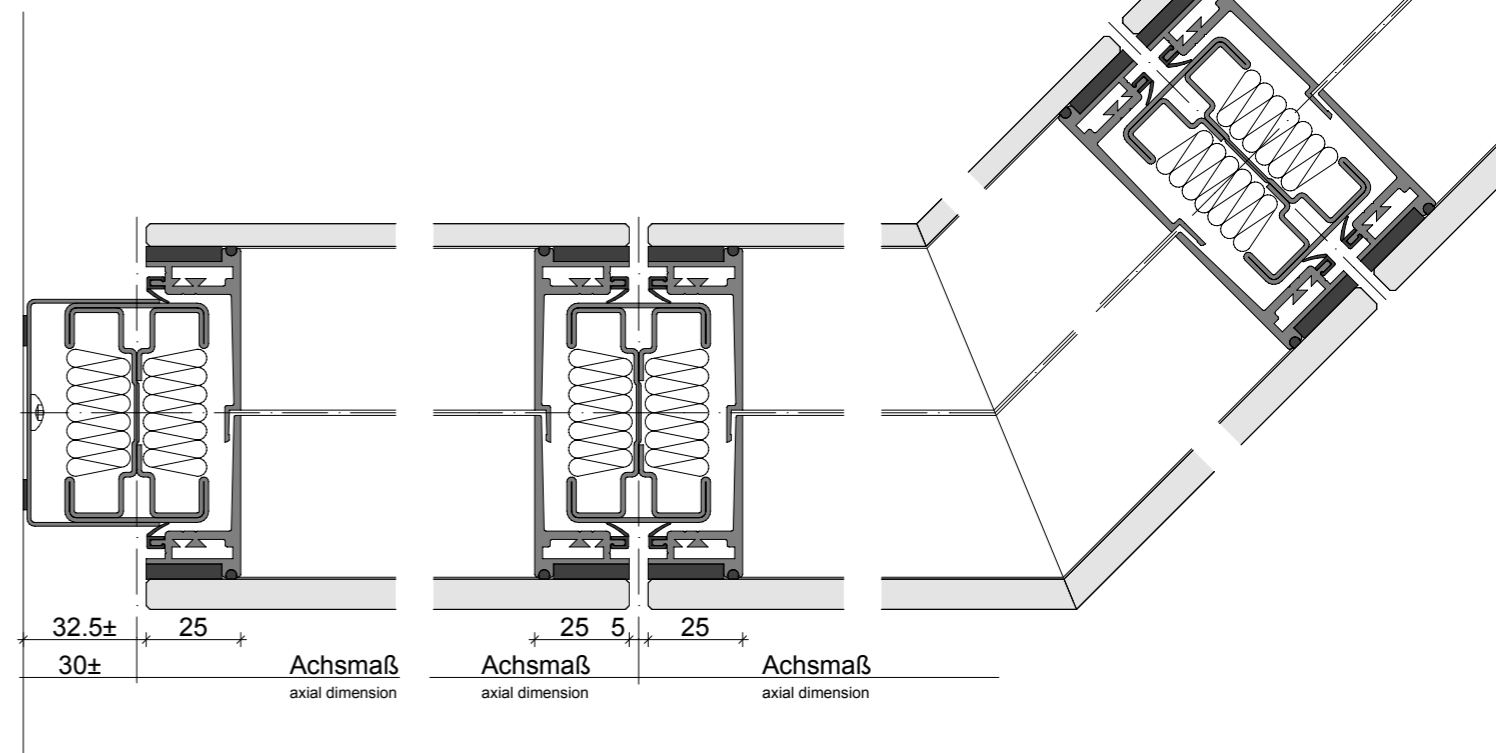
The optically frameless structural glazing glass wall reliably reflects a generous room depth. The transparent look can optionally be combined with varying materials.



Structural Glazing



Structural Glazing Ständer  
Structural glazing stand

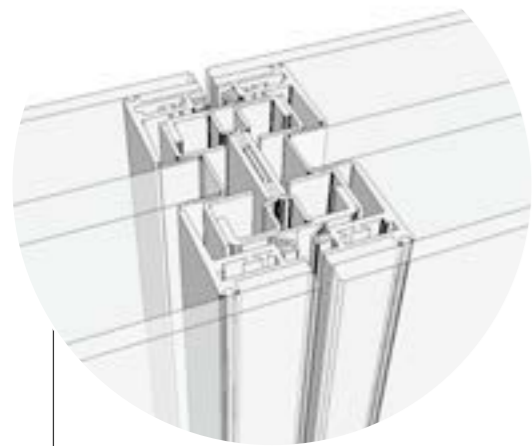


# SystemRaumGestaltung

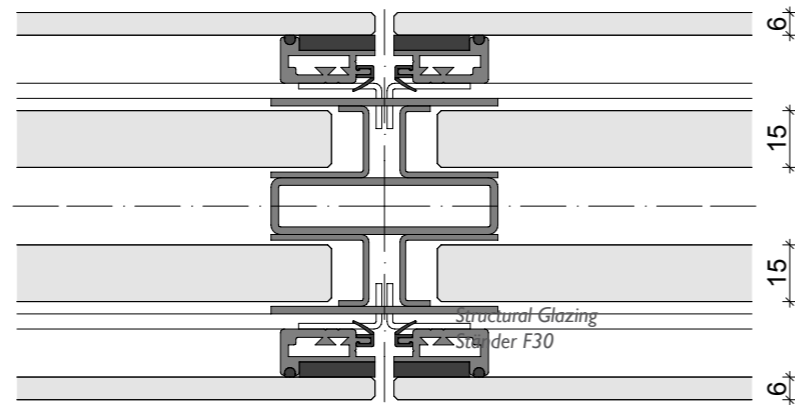
**Brandschutz**  
**Fire prevention**

## Structural Glazing

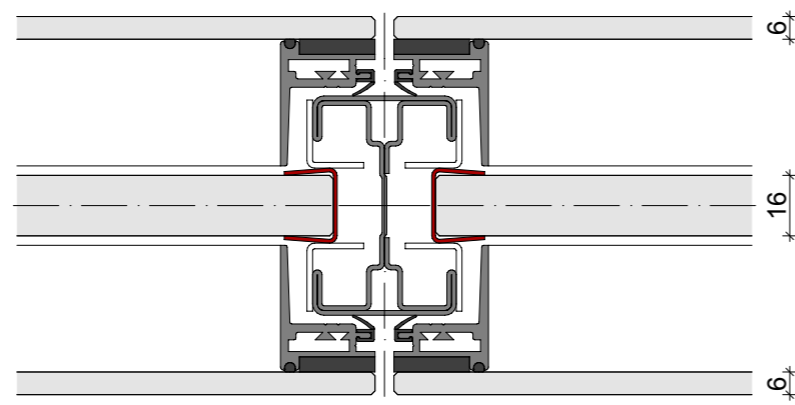
F30 nach/according to DIN 4102-13  
F90 nach/according to DIN 4102-13



Structural Glazing F90



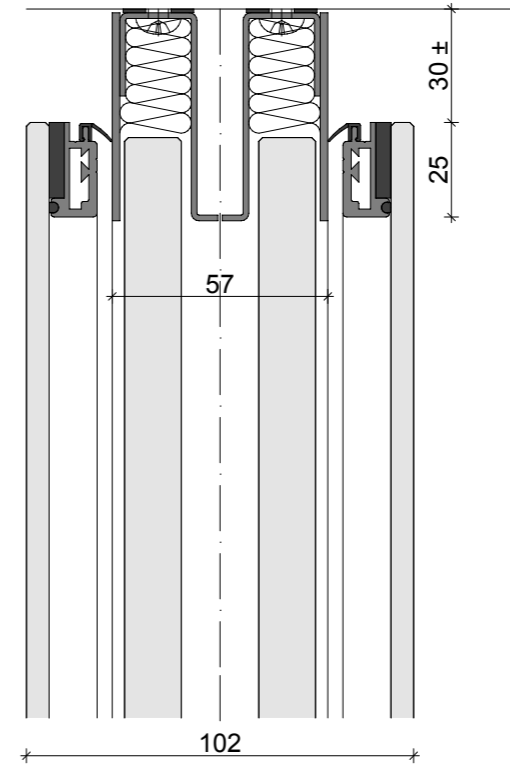
Structural Glazing  
Ständer F30



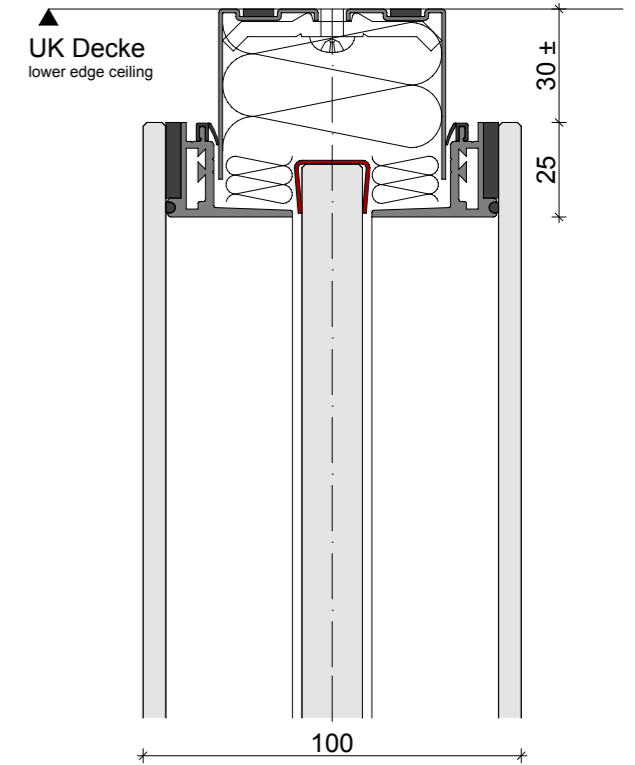
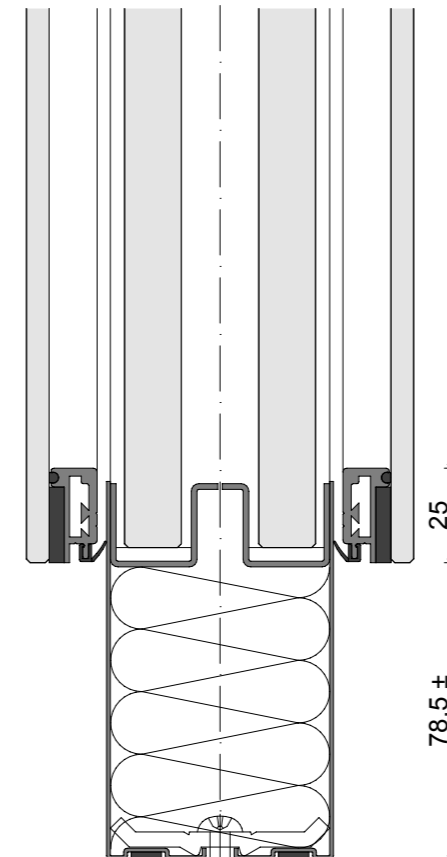
Structural Glazing F30

3.5 ± 2.5  
6 25

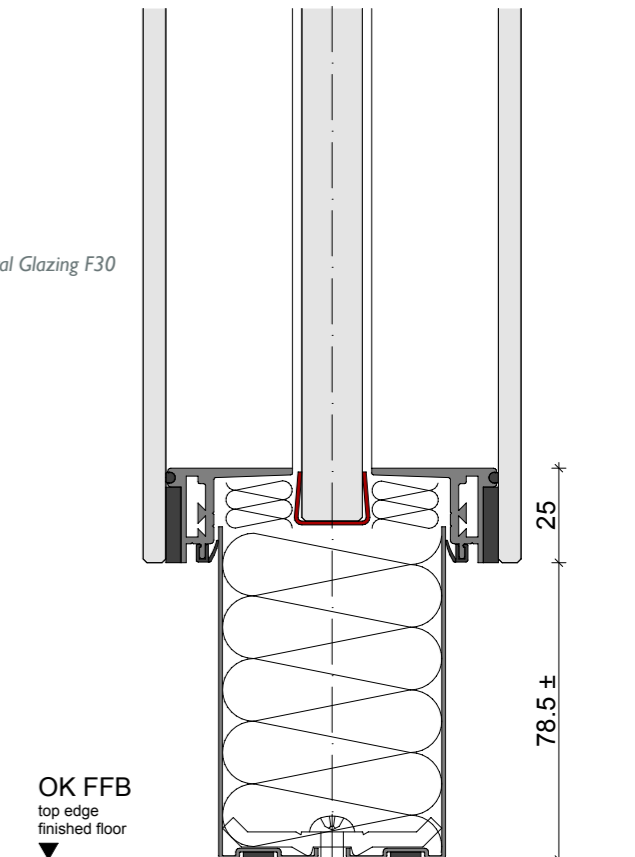
**intek** | wall



Structural Glazing F90

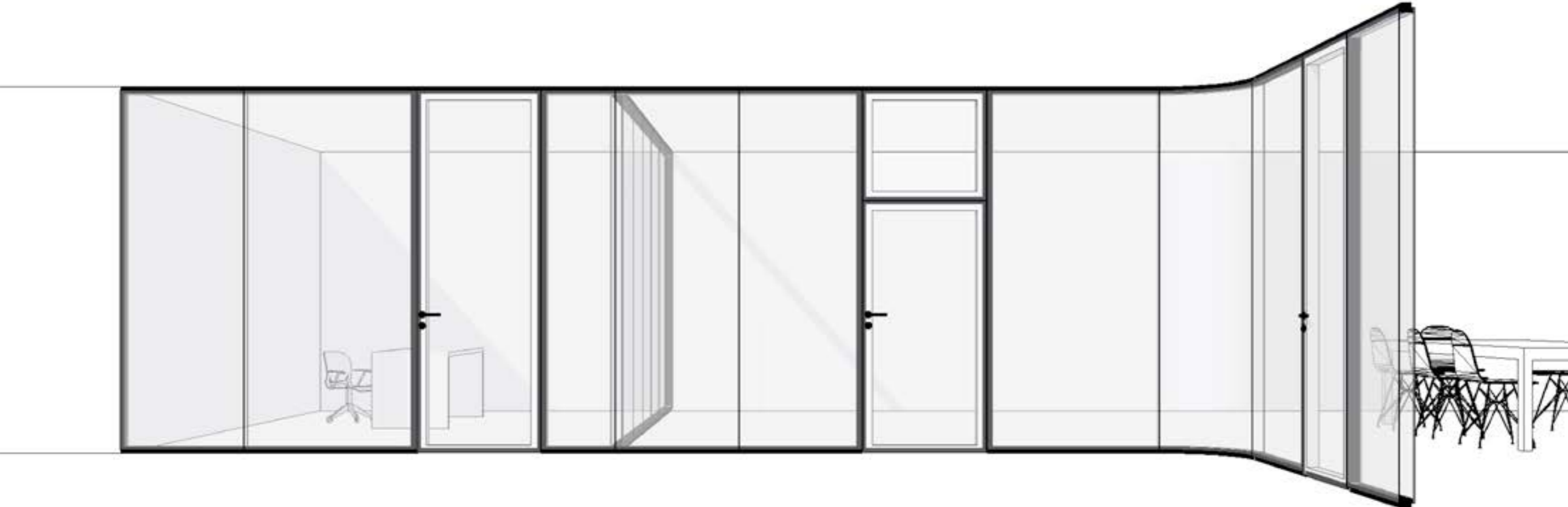


Structural Glazing F30



OK FFB  
top edge  
finished floor

TTS



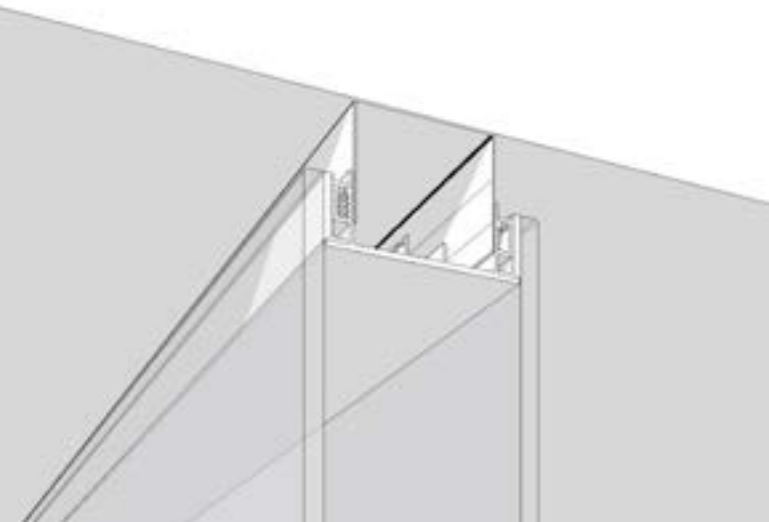
SystemRaumGestaltung

TTS



## SystemRaumGestaltung

### TTS



TTS Deckenanschluss  
TTS ceiling connection

Anspruchsvolles für Architekten, die TTS Verglasung wünschen. Die TTS-Systemwand besteht aus einem Decken- und Bodenanschluss. Die Glaselemente werden oben und unten mit SG-Profilen gehalten. Die senkrechten Glasfugen werden ohne Silikon, sondern mit einem speziellen, transparenten Dichtband montiert. Dadurch wird eine maximale Transparenz und Schallschutz erreicht. Das TTS-System lässt sich mit der MFT-Vollwand individuell kombinieren. Dabei geben kleine technische Details die erforderliche Flexibilität. Siehe T-Anschluss auf Seite 44. Alle diese Möglichkeiten sind kombinierbar und bieten ein sicheres Raumgefühl.

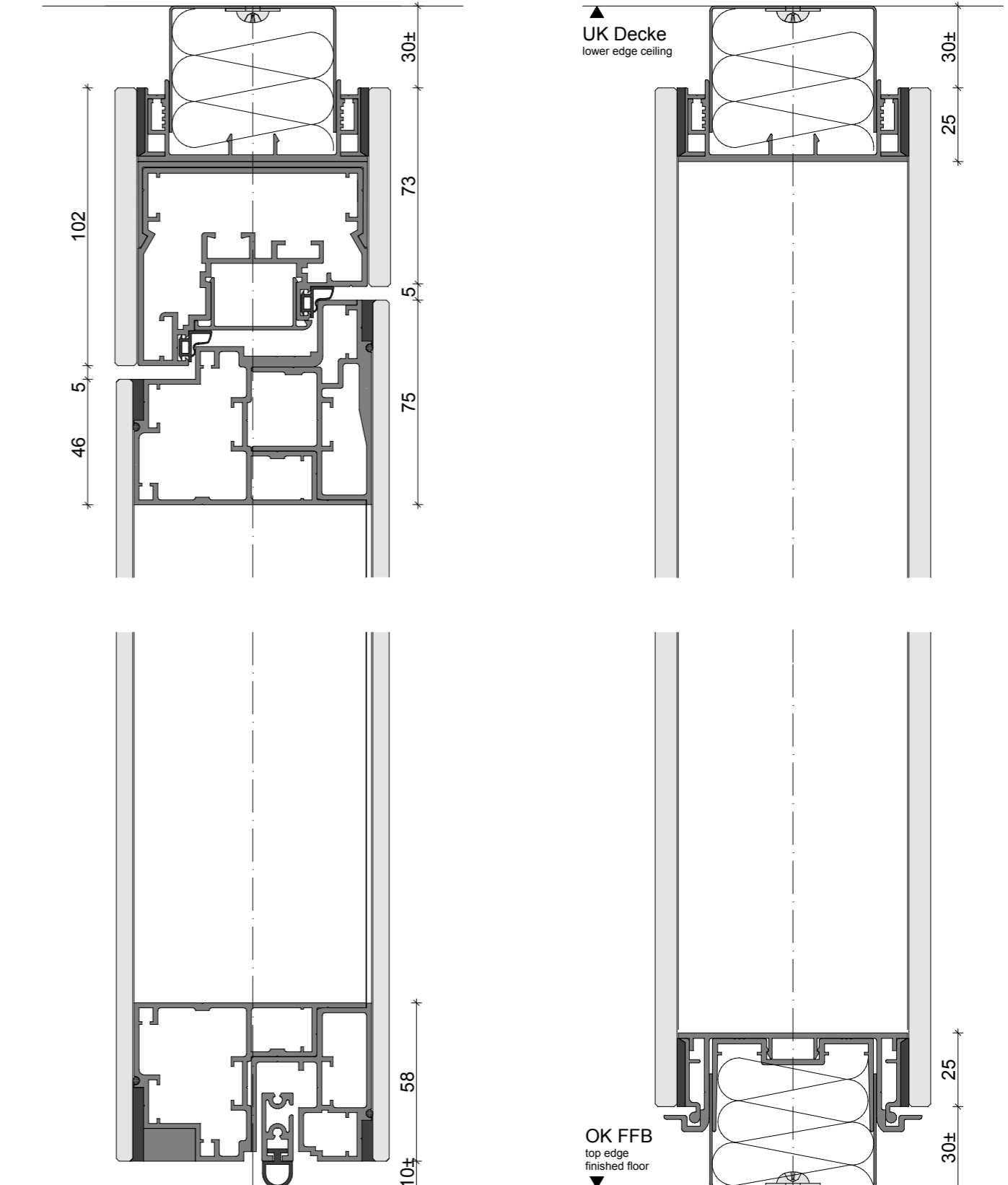
Ambitious for architects who want TTS glazing. The TTS system wall consists of a ceiling and floor connection. The glass elements are fixed at the top and bottom with SG profiles. The vertical glass joints are installed without silicone but with a special, transparent sealing tape. This results in maximum transparency and noise protection. The TTS system can be individually combined with the MFT solid wall. Small technical details provide the required flexibility. See T connector on page 44. All these options are combinable and provide a secure sense of space.

### TTS



Schallschutz | Sound protection  
42-47 dB

## intek® | wall

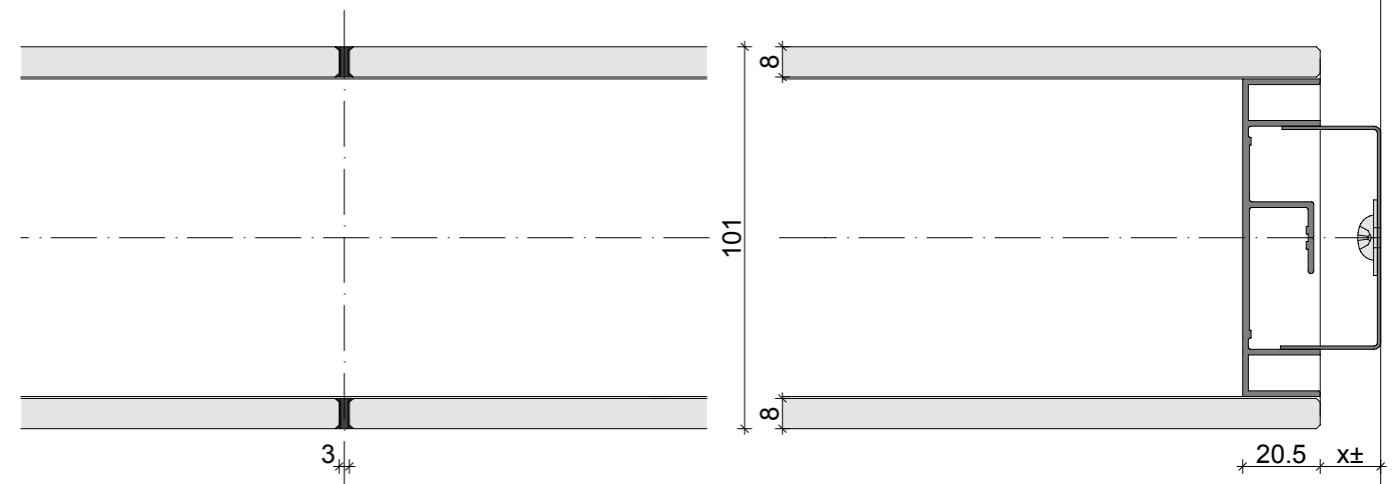
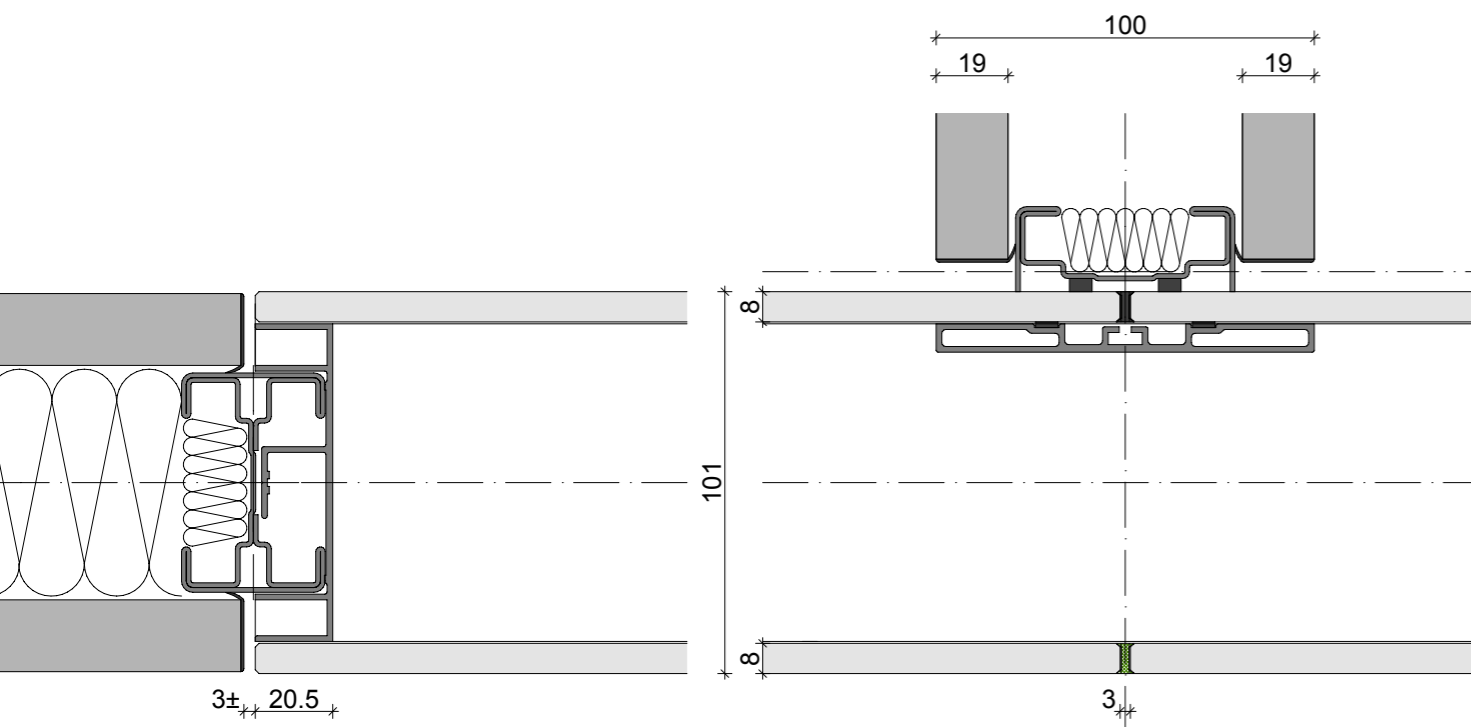
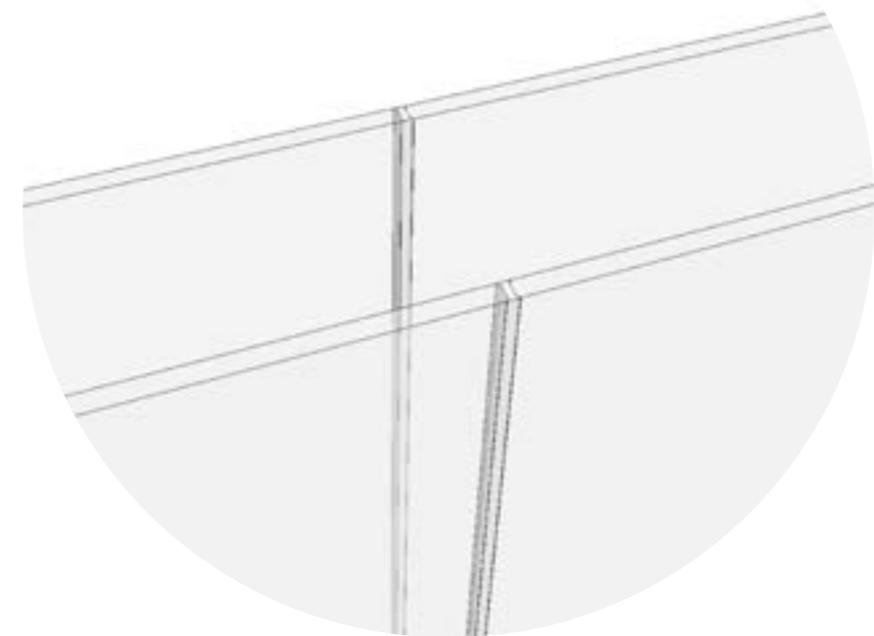


## SystemRaumGestaltung

### TTS

SG- und TTS-Systeme lassen sich mit den SG-Türen wunderbar ergänzen. Flächenbündige Türen sorgen für den nahtlosen Übergang zwischen den Trennwandelementen. Zahllose Variationen in der Gestaltung und Funktionalität setzen Ihren Wünschen keine Grenzen. Genau wie bei der Glas-Rahmen-Tür ist die Auswahl an Material, Zargen und variabler Ausführung von Drückern und Türbändern frei wählbar. Für den erforderlichen Schallschutz sorgt die doppelte Verglasung.

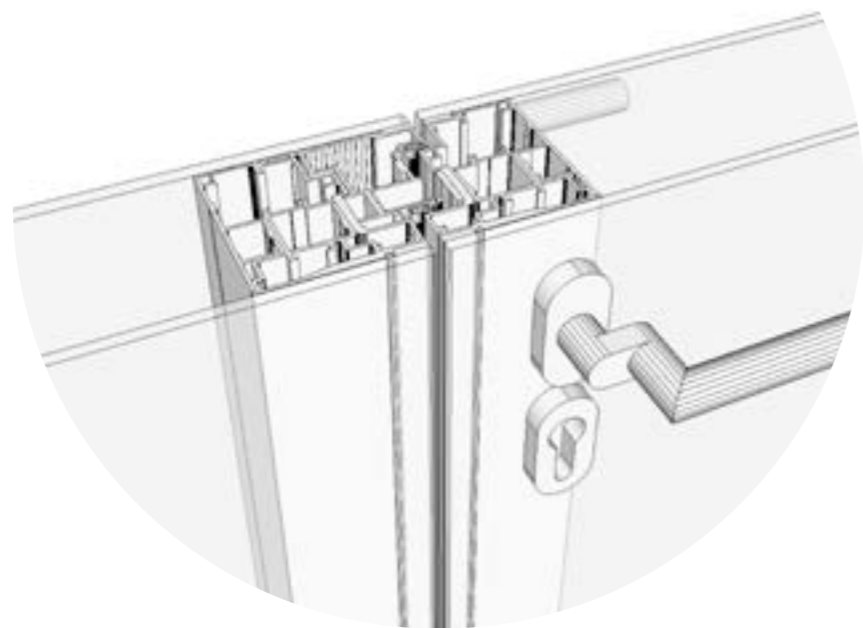
SG and TTS systems can be wonderfully combined with SG doors. Flush-mounted doors provide a seamless transition between the partition wall elements. Countless variations in design and functionality do not limit your wishes. Just as with the glass frame door, the choice of materials, frames and variable design of door handles and door hinges is freely selectable. The double glazing provides the necessary noise protection.



Übersicht  
Overview

Structural Glazing

Türen  
Doors



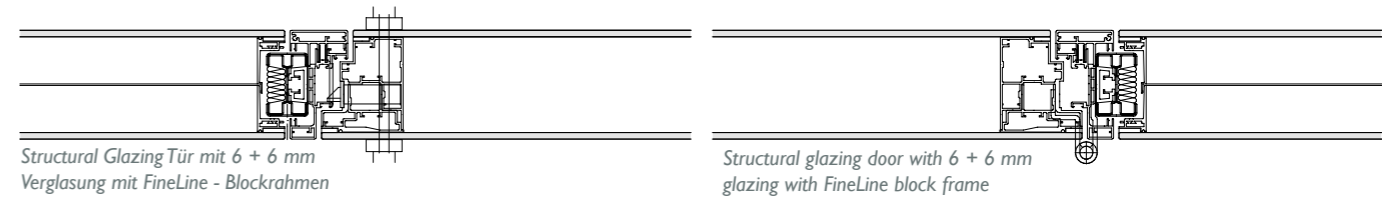
Structural Glazing Doppeltür  
Structural glazing double door

Structural Glazing

Schallschutz | Sound protection  
45-47 dB

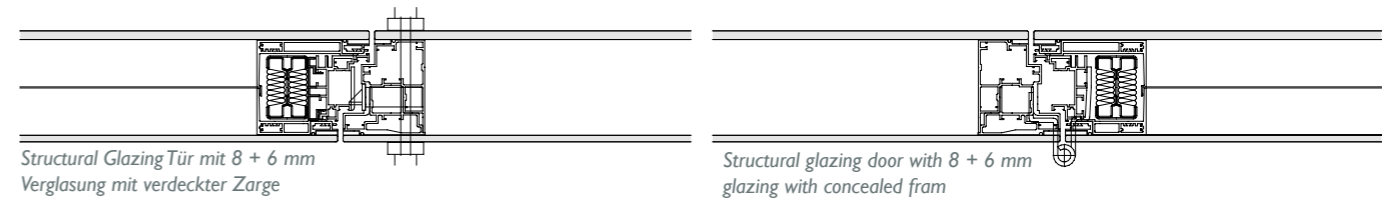
Brandschutz | Fire protection  
T 30

Rauchschutz | Smoke protection  
RS-Tür | RS door



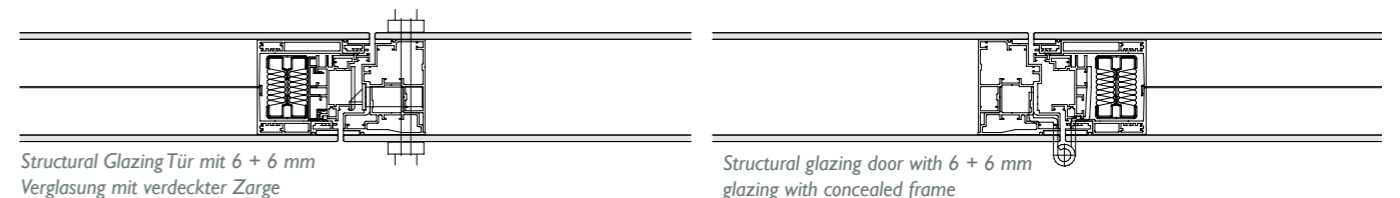
Structural Glazing Tür mit 6 + 6 mm  
Verglasung mit FineLine - Blockrahmen

Structural glazing door with 6 + 6 mm  
glazing with FineLine block frame



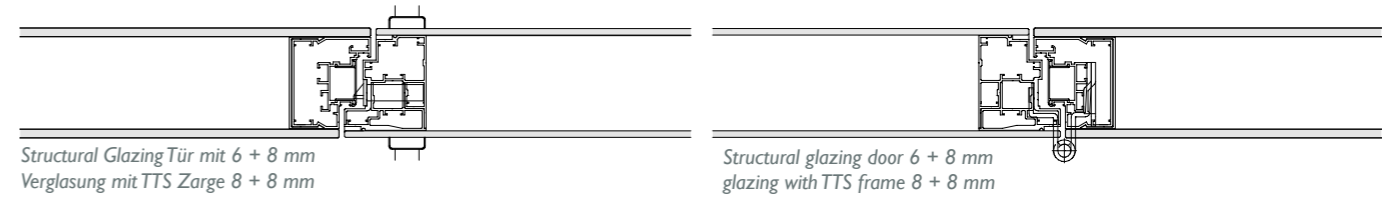
Structural Glazing Tür mit 8 + 6 mm  
Verglasung mit verdeckter Zarge

Structural glazing door with 8 + 6 mm  
glazing with concealed frame



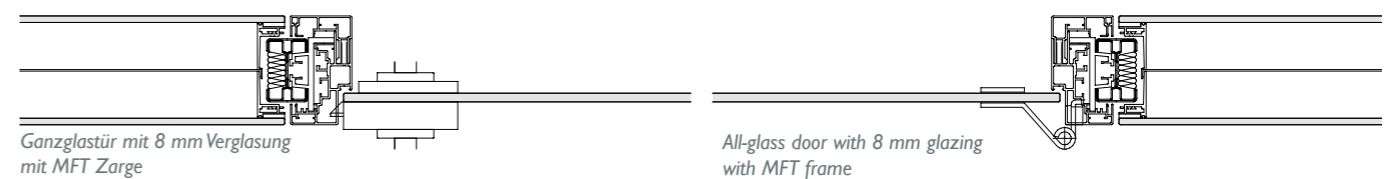
Structural Glazing Tür mit 6 + 6 mm  
Verglasung mit verdeckter Zarge

Structural glazing door with 6 + 6 mm  
glazing with concealed frame



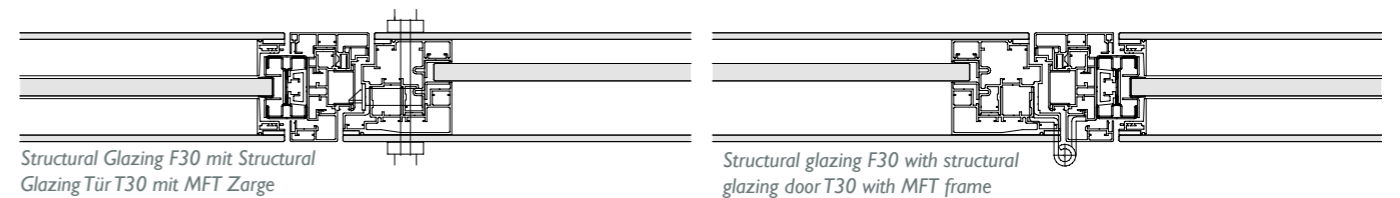
Structural Glazing Tür mit 6 + 8 mm  
Verglasung mit TTS Zarge 8 + 8 mm

Structural glazing door 6 + 8 mm  
glazing with TTS frame 8 + 8 mm



Ganzglastür mit 8 mm Verglasung  
mit MFT Zarge

All-glass door with 8 mm glazing  
with MFT frame



Structural Glazing F30 mit Structural  
Glazing Tür T30 mit MFT Zarge

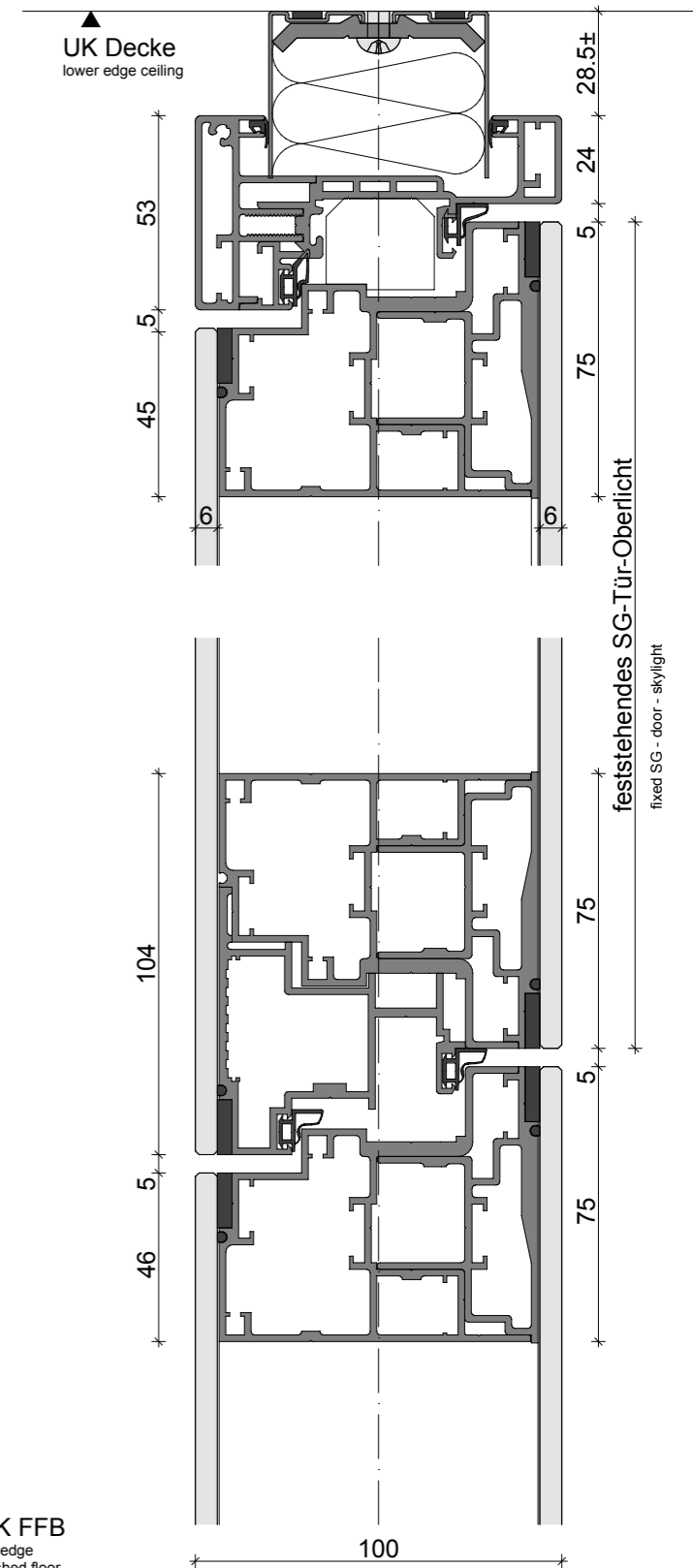
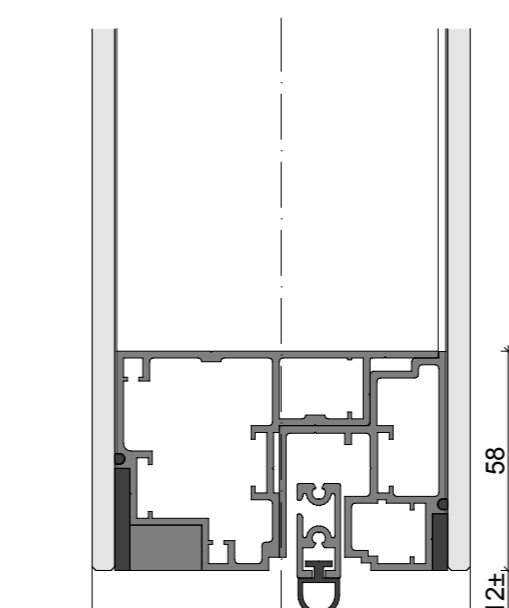
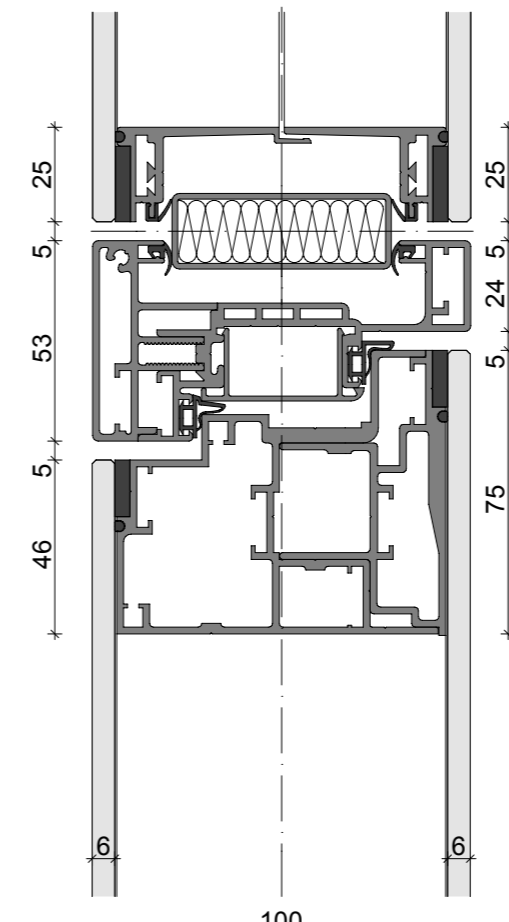
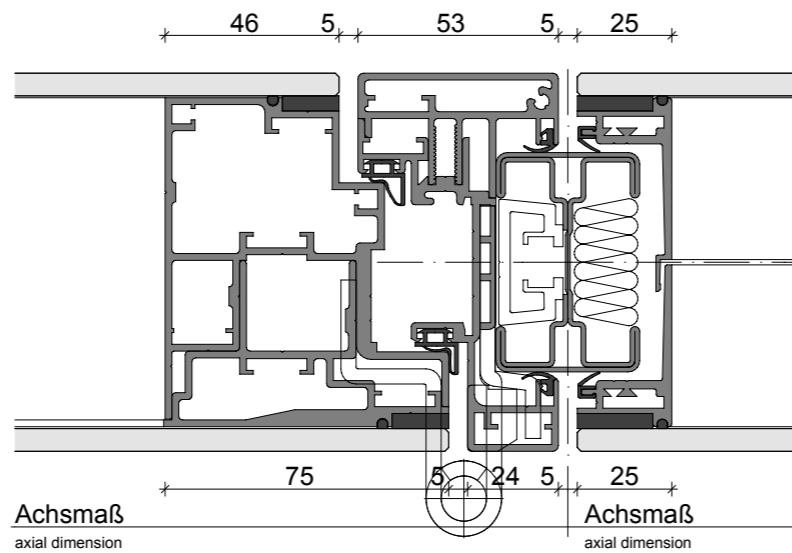
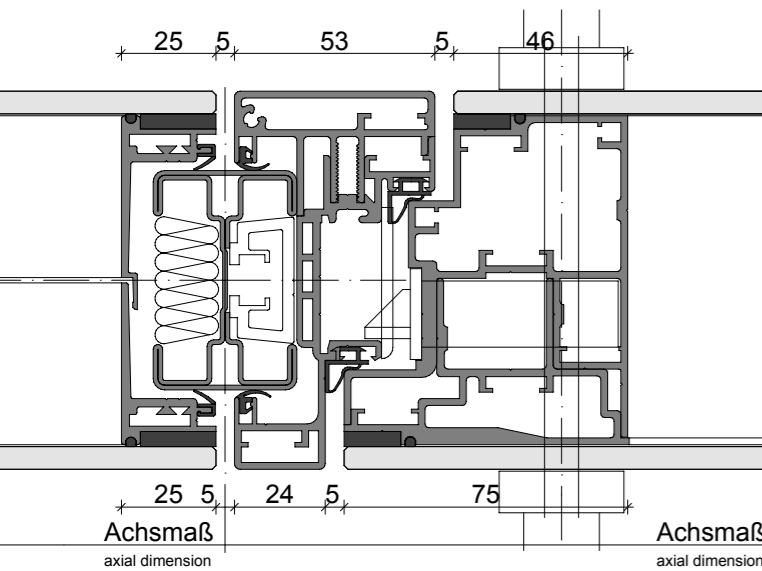
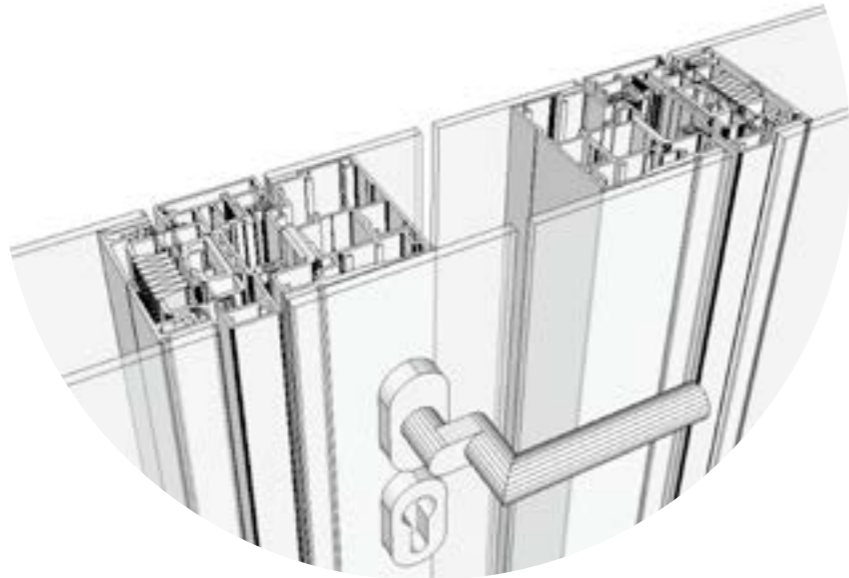
Structural glazing F30 with structural  
glazing door T30 with MFT frame

# SystemRaumGestaltung

## Structural Glazing

Tür mit FineLine-Zarge  
6 + 6 mm Verglasung

Door with FineLine frame  
6 + 6 mm glazing

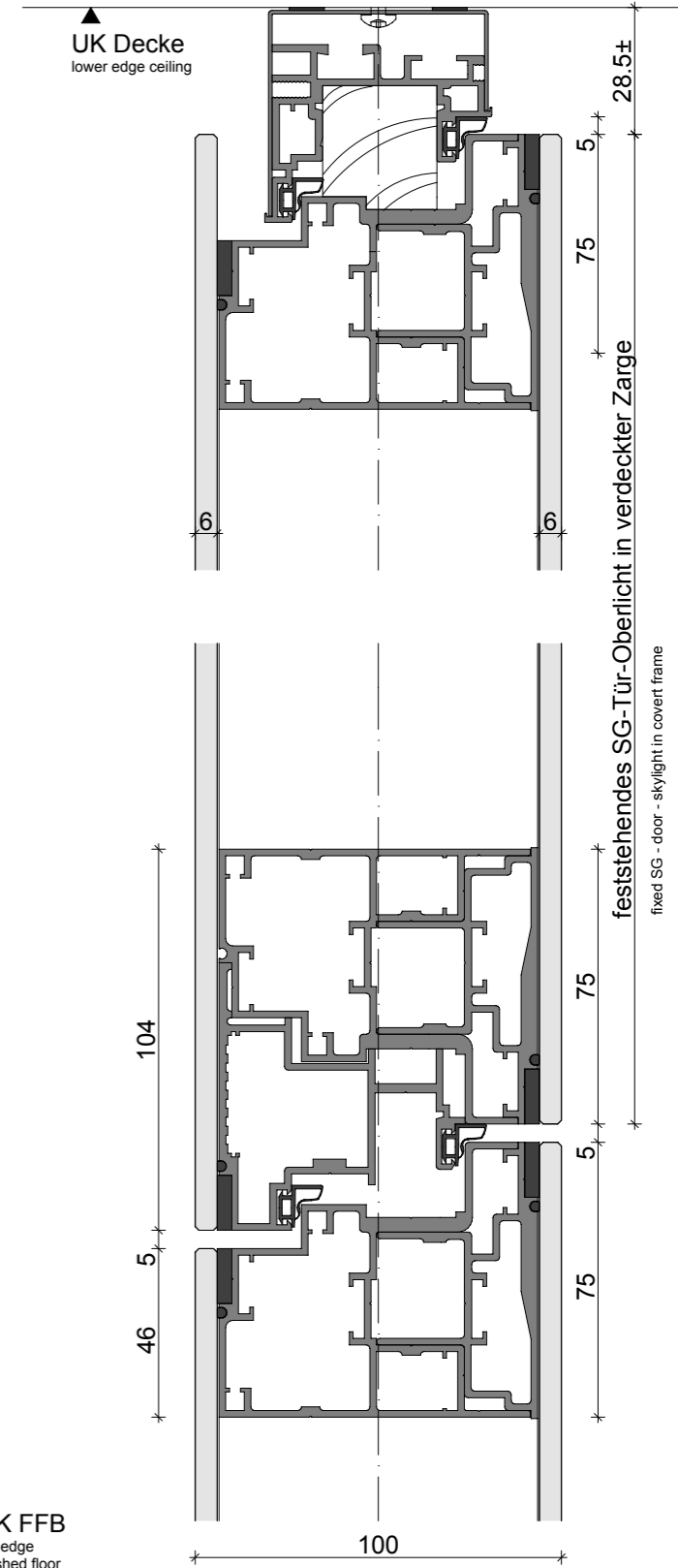
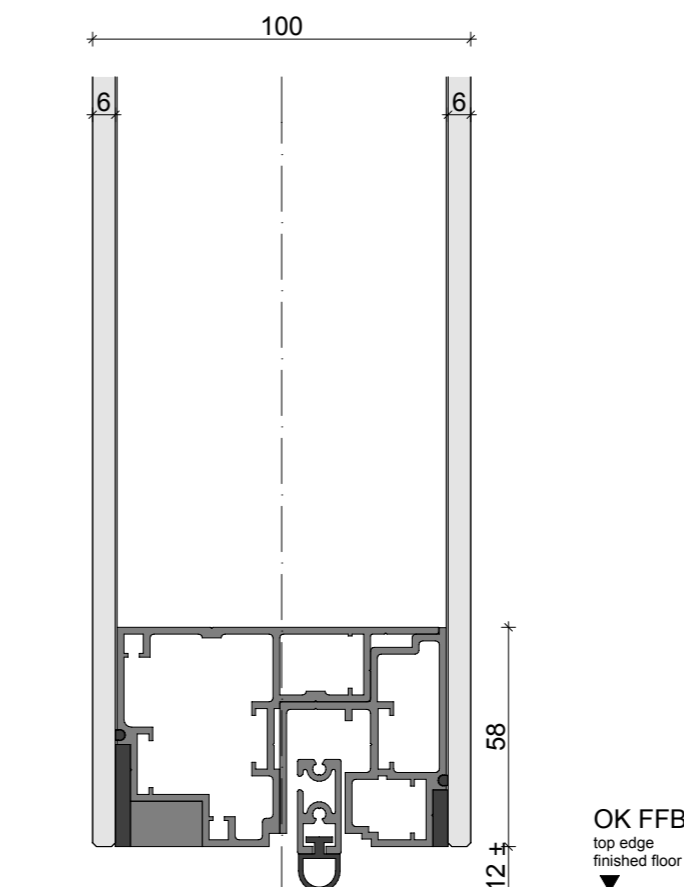
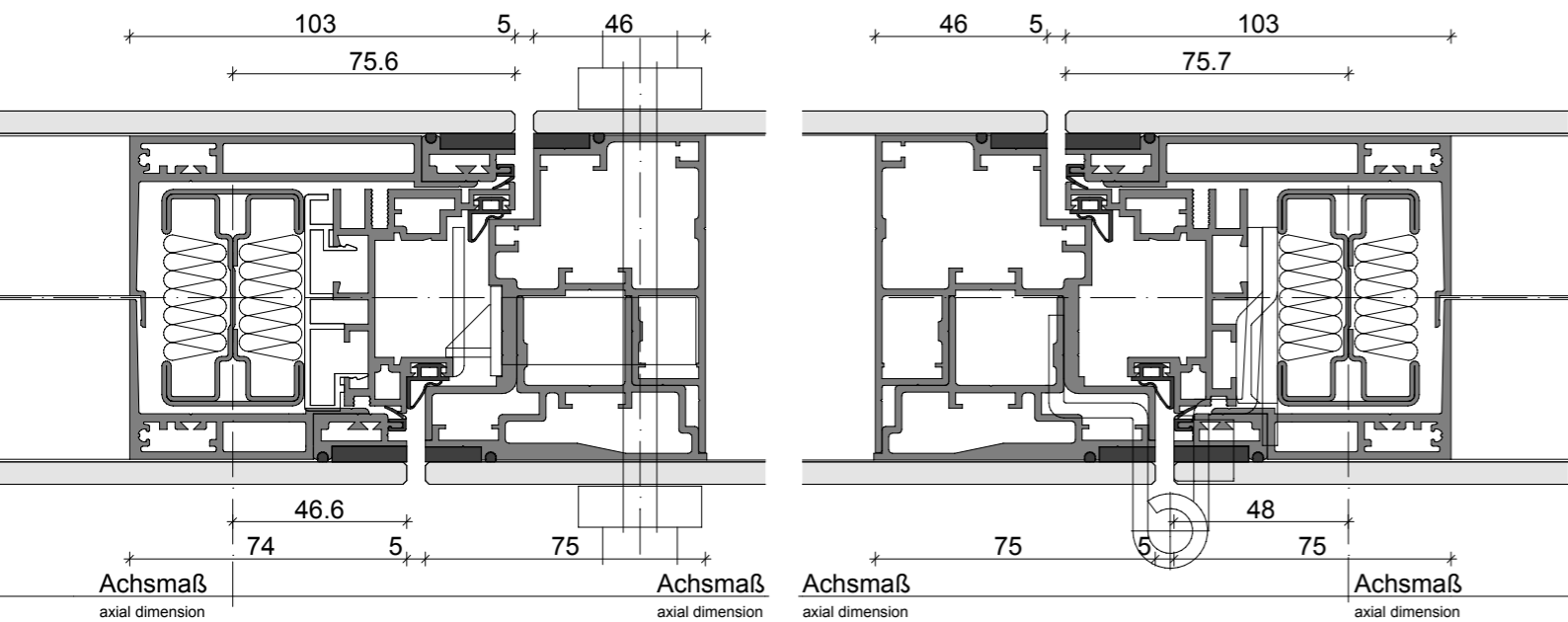
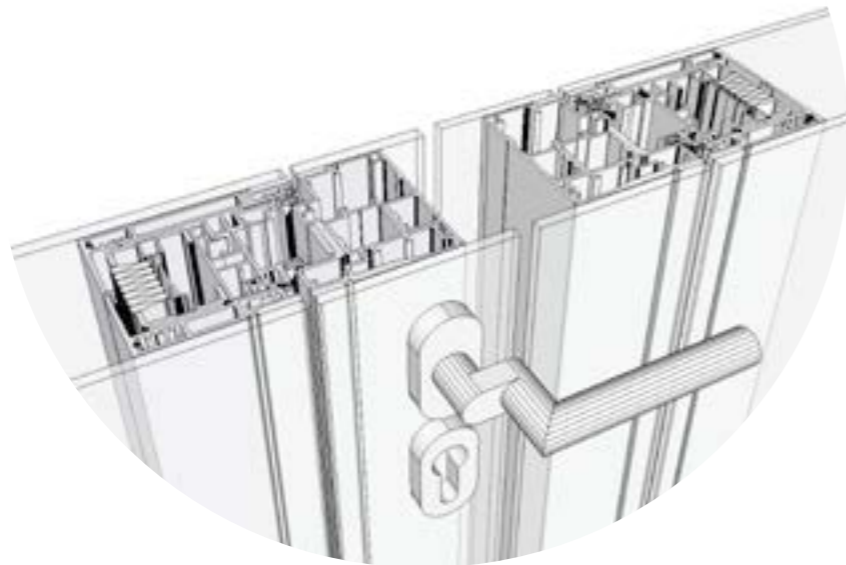


# SystemRaumGestaltung

## Structural Glazing

Tür mit verdeckter Zarge  
6 + 6 mm Verglasung

Door with concealed frame  
6 + 6 mm glazing

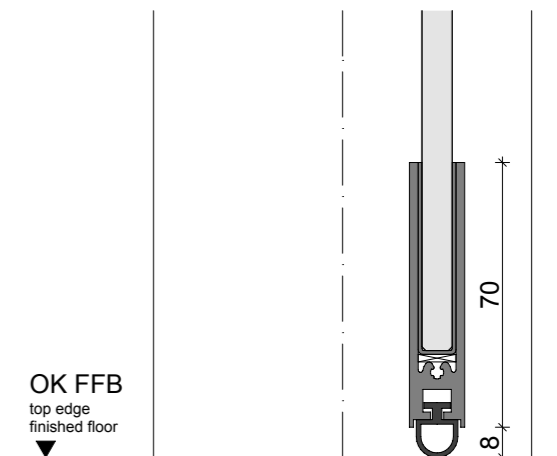
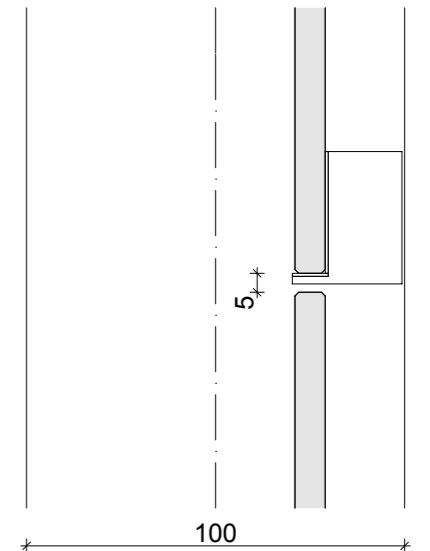
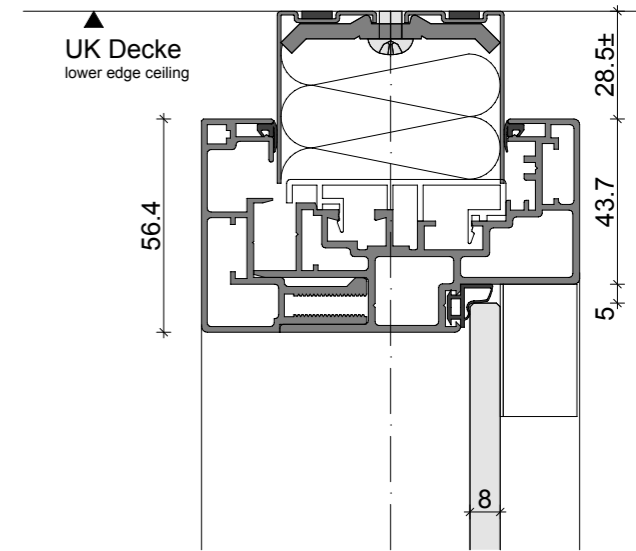
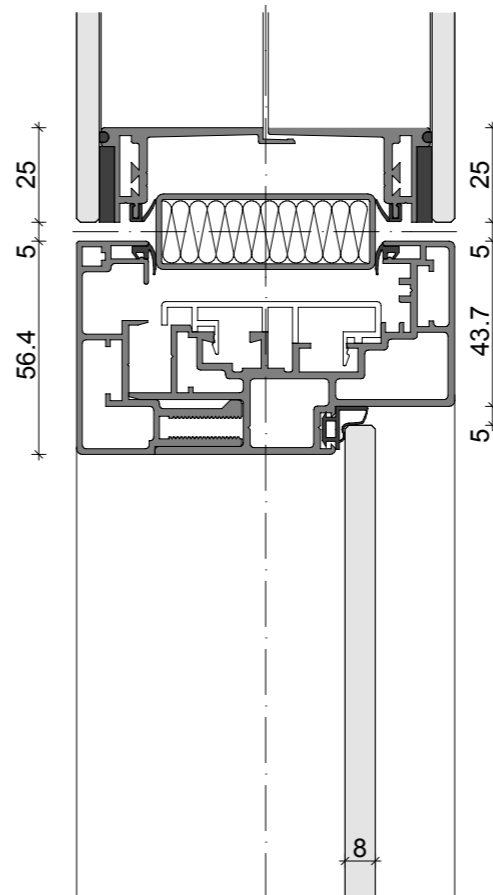
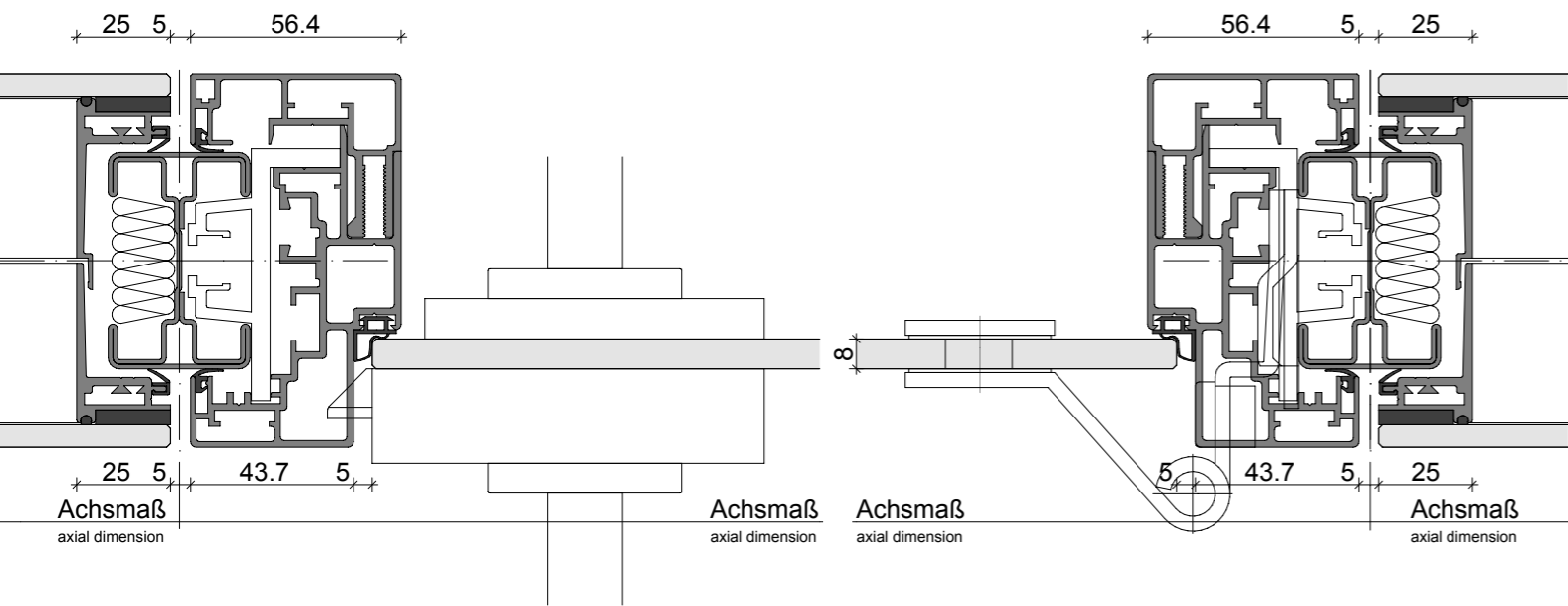
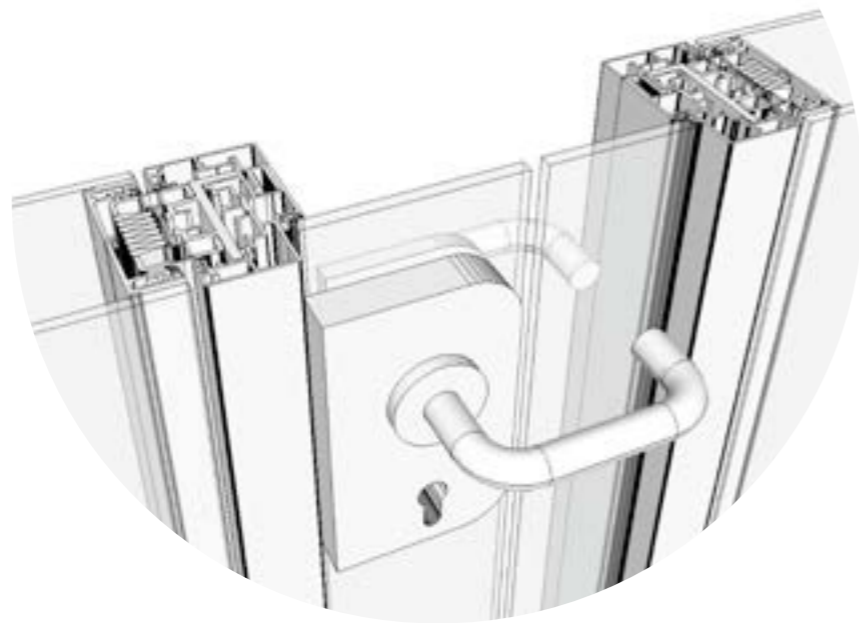


# SystemRaumGestaltung

## Structural Glazing

Ganzglastür  
mit MFT-Zarge  
8 mm Verglasung

All-glass door  
with MFT frame  
8 mm glazing

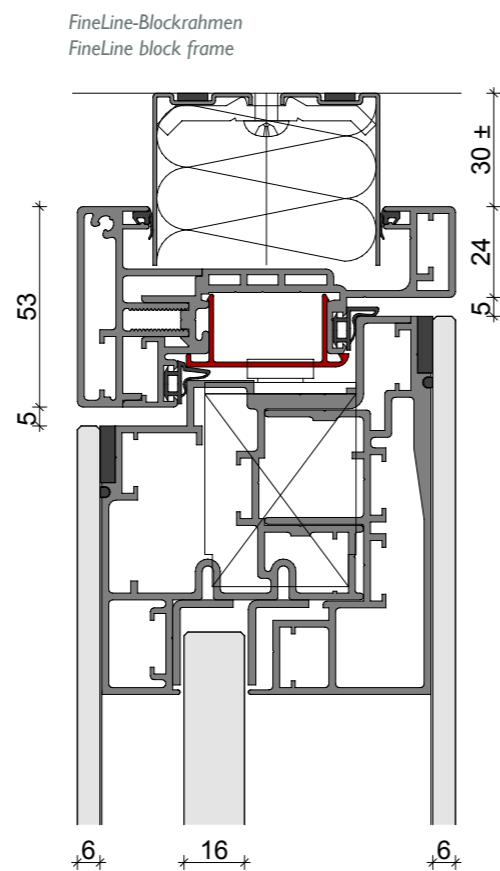
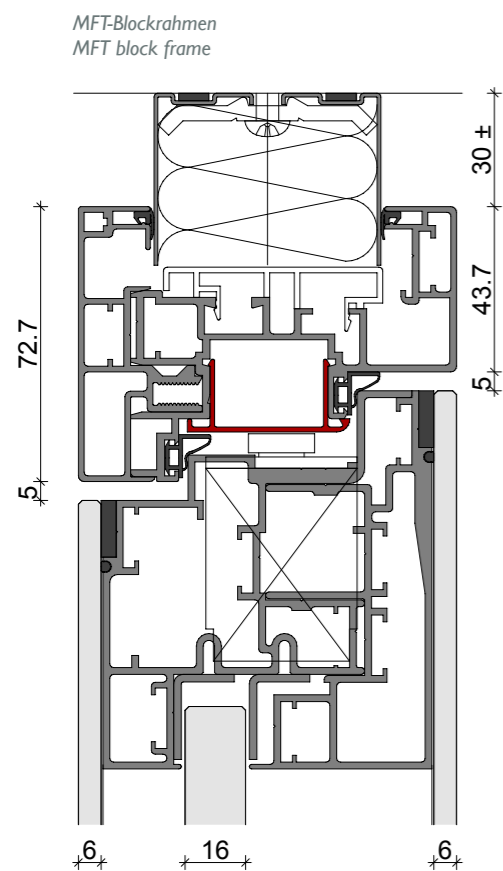


# SystemRaumGestaltung

**Brandschutz**  
**Fire prevention**

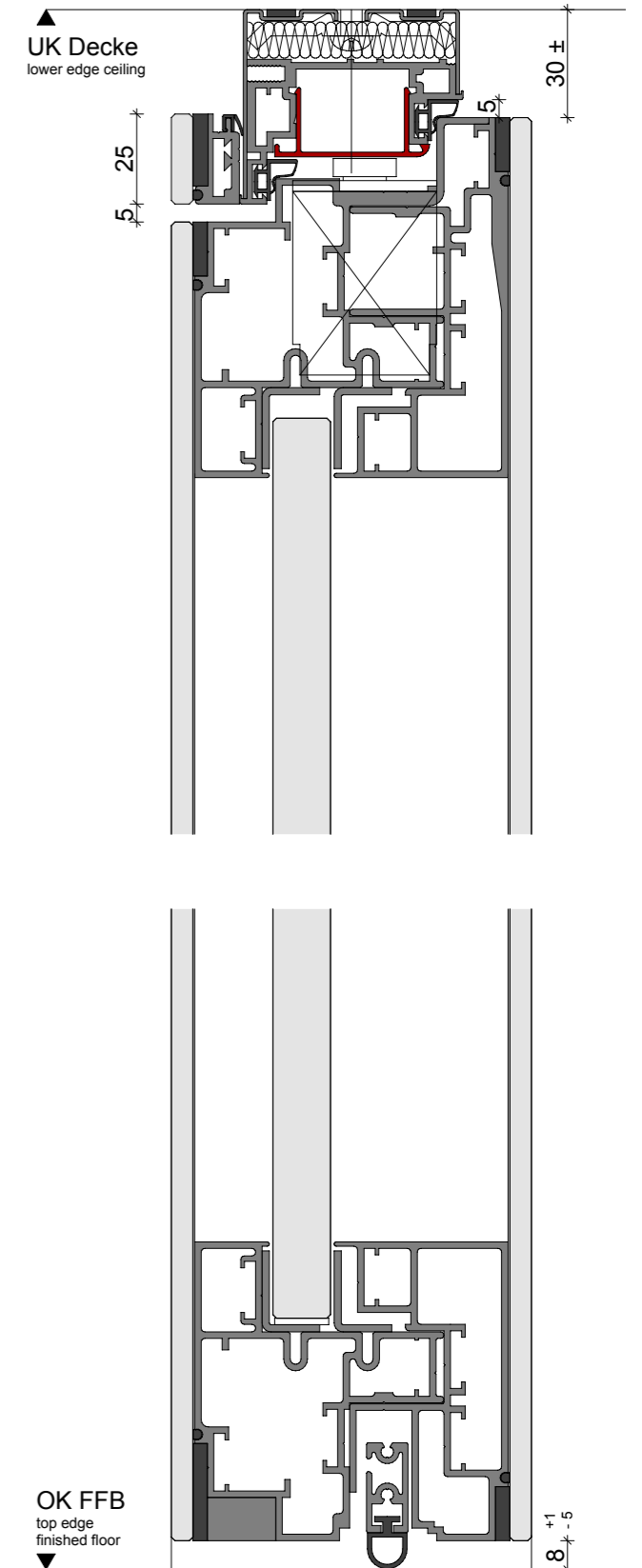
**Structural Glazing**

Türe T30 bzw. EI<sub>2</sub> 30 C0  
Door T30 resp. EI<sub>2</sub> 30 C0



**intek** | wall

Verdeckte Zarge

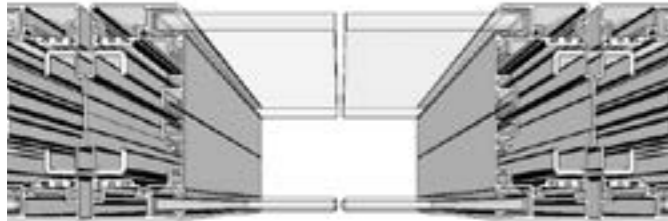


# SystemRaumGestaltung

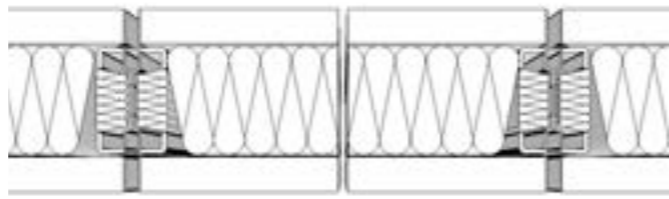
## Übersicht Overview

intek wall

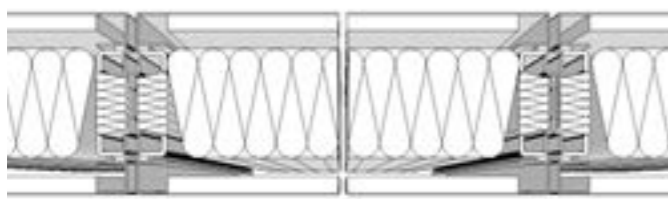
MFT Classic - Glas/glass



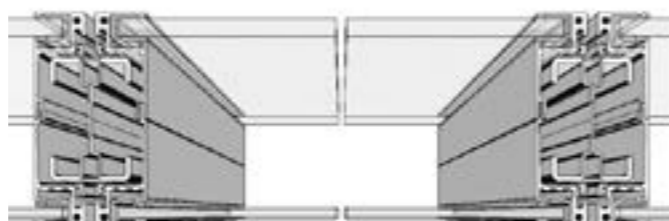
MFT Classic - Holz/Wood



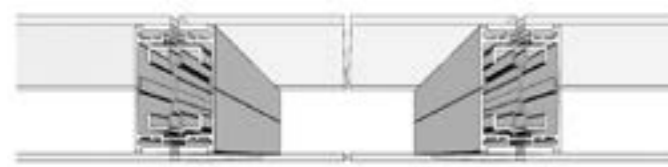
MFT Classic - Stahl/Steel



FineLine



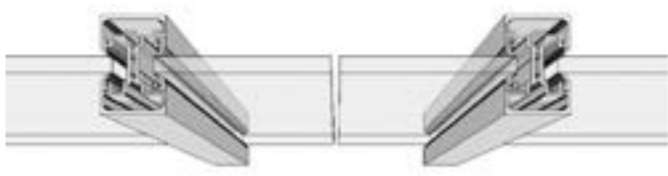
Structural Glazing



TTS



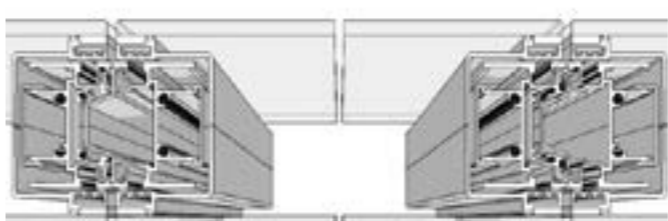
PR - Wall



PUR



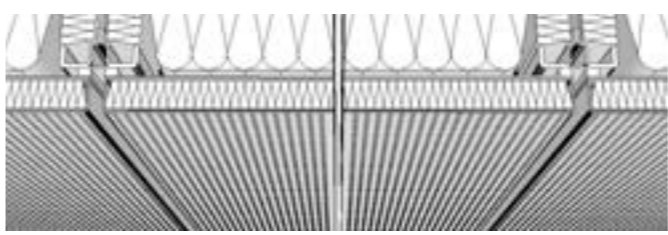
Silent Monowa



Moving Star



HALL low



Point Wall





**intek<sup>®</sup>**

intek GmbH  
Austraße 28  
71739 Oberriexingen  
Germany  
Tel. +49 7042 948-0  
Fax +49 7042 948-201  
E-Mail [info@intek.de](mailto:info@intek.de)  
[www.intek.de](http://www.intek.de)

Ein Unternehmen der EHEIM Gruppe